

community

Markenpartnerschaft

Verein Elektriker Österreich

Tage der Elektrotechnik

Elektriker Österreich

KFE-konformer Prüfbericht

im comBUILDING, dem digitalen Anlagenbuch

e-nnovation

Die neue österreichische Fachmesse für Energie-,
Elektro-, Licht-, Haus- und Gebäudetechnik

40 Jahre comtech

Übersiedelung in den Wissenspark, Puch Urstein

cx.prime

ortsunabhängig Kalkulieren, Planen, Ausführen, Dokumentieren & Abrechnen

comECONOMY

die Installationslösung

Schulungskalender

1. Halbjahr 2025



Liebe geschätzte Partner
und Freunde,

zum Jahresende möchten wir die Gelegenheit nutzen,
um auf ein außergewöhnliches Jahr zurückzublicken und
einen Ausblick auf die spannenden Entwicklungen zu
geben, die uns im kommenden Jahr erwarten.

Seit nunmehr 40 Jahren steht die Softwareschmiede comtech für herausragende Innovationskraft und unermüdlichen Einsatz in der Entwicklung von praktisch anwendbaren Softwarelösungen für Handwerksbetriebe. Diese Erfolgsgeschichte ist das Ergebnis von Leidenschaft, Fachwissen und einem tiefen Verständnis für die Arbeitsabläufe unserer Kunden. Seit jeher ist das Ziel von comtech, mit innovativen Produkten Maßstäbe zu setzen und die Digitalisierung im Handwerk voranzutreiben – getreu unserem Motto: Damit mehr Zeit für das Wesentliche bleibt.

Ein besonderes Highlight in diesem Jahr ist unsere Kooperation im Rahmen der Markenpartnerschaft „Elektriker Österreich“. Diese Partnerschaft eröffnet uns neue Möglichkeiten und stärkt unsere Position als führender Anbieter von Softwarelösungen für das Elektroinstallationsgewerbe.

Ein weiterer Meilenstein ist die gerade abgeschlossene Partnerschaft mit dem KFE – Kuratorium für Elektrotechnik. Im Rahmen dieser Partnerschaft erweitern wir comBUILDING in der Funktion zur Ausstellung von KFE-konformen Prüfberichten. Dieser Schritt ist ein Beweis für die hohe Qualität unserer Produkte und Dienstleistungen sowie für das Vertrauen, das unsere Kunden in uns setzen.

Alles, was wir uns für 2024 vorgenommen haben, konnten wir umsetzen. Wir sind auf einem guten Weg und freuen uns auf das kommende Jahr mit vielen spannenden Themen.

**WIR WÜNSCHEN EINE BESINNLICHE WEIHNACHTSZEIT,
ERHOLSAME FEIERTAGE UND EINEN GUTEN RUTSCH
INS NEUE JAHR.**

Mit den besten Grüßen,
Alexander Nowak und Hannes Rettenbacher

IMPRESSUM:

Herausgeber: comtech it-solutions GmbH
Urstein Süd 15, 5412 Puch bei Hallein

Tel.: +43 6245 77 800
info@comtech.at, www.comtech.at

Credits: comtech, Handwerkmedia, Freepik

EDITORIAL

Elektriker Österreich **MARKENPARTNER**

comtech ist seit August Mitglied des Vereins „Elektriker Österreich“ und setzt damit ein starkes Zeichen für die enge Zusammenarbeit in der Elektrobranche.

Durch Kooperationen mit Branchenexperten werden umfassende Lösungen entwickelt, die auf die spe-

zifischen Anforderungen der Elektrobranche zugeschnitten sind. „Wir wollen das Sprachrohr der gesamten Wertschöpfungskette am Markt sein“, erklärt Präsident und Bundesinnungsmeister Christian Bräuer.

Mit der Partnerschaft zu „Elektriker Österreich“ positioniert sich comtech als aktiver Mitgestalter der Elektrobranche. So sind wir immer am Puls der Zeit – genau am Bedarf unserer Kunden.



5. - 7. MÄRZ 2025, MESSEZENTRUM SALZBURG

e-nnovation:

Die neue österreichische Fachmesse für Energie, Elektro, Licht, Haus- und Gebäudetechnik.

Über 200 Aussteller auf 15.000 qm Ausstellungsfläche und mehr als 100 Vorträge erwarten Sie auf der e-nnovation. Innovationsgeist und Infotainment stehen im Mittelpunkt. Als Vorreiter effizienter Prozesse

entwickeln wir skalierbare Standardlösungen für Jungunternehmer:innen und wachstumsorientierte Betriebe. Nutzen Sie die Gelegenheit, unsere Innovationen in ihrer ganzen Fülle kennenzulernen und lassen Sie sich in der Digitalisierung Ihres Betriebs beraten.

Von Angebot und Planung über Baustellendokumentation und Abrechnung bis hin zum Anlagenbuch – Digitalisierung, die sich rechnet.



Besuchen Sie uns auf der Messe und entdecken Sie, wie unsere Lösungen mehr Zeit für das Wesentliche schaffen.

Halle 10, Stand Nr.: 1004



GEBALLTES WISSEN UND INNOVATIONEN FÜR ELEKTRIKER

Tage der Elektrotechnik 2024:

Der Präsident des Vereins „Elektriker Österreich“, Bundesinnungsmeister Christian Bräuer, lud gemeinsam mit den Landesinnungsmeistern zu den Tagen der Elektrotechnik die vom 12. 9. bis 7. 11. 2024 stattfanden.

Die Tage der Elektrotechnik boten den Teilnehmern in jedem Bundesland ein unterschiedliches Programm. Die Veranstaltungen gaben wertvolle Einblicke in die neuesten Entwicklungen und Trends und boten eine Plattform für Fachvorträge und Produktneuheiten.

Sie förderten den Austausch sowie die Vernetzung innerhalb der Branche. Zudem zeigten sie eindrucksvoll, wie



Digitalisierung & Innovation die Zukunft der Elektrotechnik gestalten. Bei comtech wurden cx.primo, das Warenwirtschaftsprogramm und comBUILDING das digitale Anlagenbuch präsentiert, darunter auch die Integration des PV-Testers von Metrel.

Die einfache Handhabung und die Effizienzsteigerung der digitalen Prozesse wurden besonders positiv aufgenommen.

AUSBAU UNSERER PARTNERSCHAFT

KFE-konformer Prüfbericht

Die Partnerschaft mit dem Kuratorium für Elektrotechnik ermöglicht künftig die Erstellung von bundeseinheitlichen Prüfberichten.

Direkt aus unserer Software comBUILDING können demnächst KFE-konforme Prüfberichte erstellt werden, die speziell für die Anlagen dokumentation und -überprüfung entwickelt wurden.

Bereits jetzt sind im digitalen Anlagenbuch relevante Gesetze, verbindliche Normen & verbindliche

Referenzdokumente offline verfügbar und jederzeit abrufbar.

Im Zuge der Partnerschaft werden künftig KFE-konforme Prüfberichte für **Einzelverbraucheranlagen, Photovoltaikanlagen und Stromtankstellen** umgesetzt.

Die Ausrollung der Funktion wird demnächst erfolgen. Das KFE unterstreicht die hohe Qualität und Zuverlässigkeit unserer Software.

Wir freuen uns über diese Partnerschaft sehr, denn sie bestätigt unser Bestreben, mehr Nutzen für unsere Kunden zu schaffen.



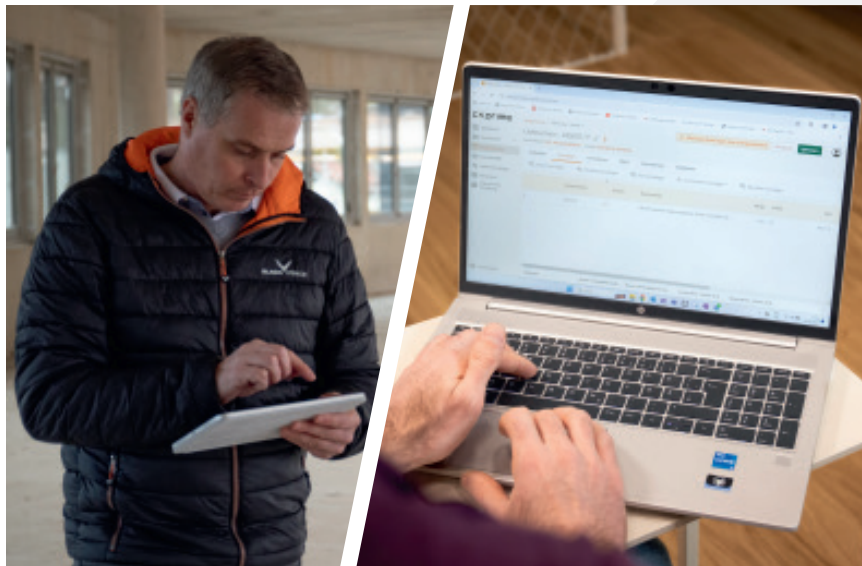
Das digitale Anlagenbuch

- Die erste **gesamtübergreifende Softwarelösung am Markt für Anlagenbücher**
- **Zeichnen** in comCAD oder DDScad, **Messen** und **Dokumentieren** – alles in nur einem System!
- Mit **Schnittstellen** zu: Metrel, Chauvin Arnoux, Fluke sowie Excel-Import, comCAD, DDScad und pvXpert PV-Planungstool
- Demnächst mit **KFE-konformem Prüfbericht**



ZEIT FÜR EIN NEUES LEVEL:

Mit cx.prime ortsunabhängig Kalkulieren, Planen, Ausführen, Dokumentieren & Abrechnen



Zeit für Vernetzung. Zeit für mehr.

In der heutigen, schnelllebigen

Welt ist es für Handwerksbetriebe

unerlässlich, ihre Prozesse effizient

und flexibel zu gestalten.

Beratung hinsichtlich Schnittstellen, Funktionen und Pricing wird angeboten.

EFFIZIENZ DURCH UND DURCH

Dank kurzer Einschulungszeit und selbsterklärenden Funktionen kann die Software sofort eingesetzt werden. Bei Bedarf steht ein kompetentes Team zur Unterstützung während des Betriebs zur Verfügung.

ALLES ZENTRALISIERT IN CX.PRIME

Kunden, Lieferanten, Ausschreibungen und Anlagen – alles wird in cx.prime zentral verwaltet.

Die Cloud-Lösung ermöglicht die Verwaltung und Abrechnung von Projekten, das Bestellen von (Ersatz-)Teilen und das normgemäße Reagieren auf Ausschreibungen.

Der Funktionsumfang kann nach Bedarf erweitert und mit anderen Programmen verknüpft werden.

MEHR ZEIT FÜR DAS WESENTLICHE

Mit cx.prime wird wertvolle Zeit gespart, die in Kernaufgaben investiert werden kann. Kein Server, keine lokale Programminstallation notwendig – mit einem Web-Zugang und der Zugriffs-URL ist cx.prime sofort einsatzbereit.

ÜBERALL EINSATZBEREIT

Responsive Design für jeden Browser auf jedem Gerät ist selbstverständlich. Mit der integrierten mobilen Lösung von cx.prime können alle

Funktionen auch unterwegs genutzt werden: Direkt auf der Baustelle können Arbeitszeit, Material und vieles mehr dokumentiert, digital Unterschriften eingeholt und gleich im System hinterlegt und Bestellungen ausgelöst werden.

SKALIERBAR UND ANPASSBAR

cx.prime passt sich jedem Unternehmen an. Lizenzen und Funktionsumfang können im Vergleich zu anderen Softwareanbietern jederzeit skaliert werden. Schnittstellen zu Lieferanten via SAP iDoc und IDS sowie Preiswartungen sind ebenfalls verfügbar.

INTEGRATION UND VERNETZUNG

Für noch mehr Digitalisierung kann cx.prime mit Lieferantendaten und B2B-Prozessen sowie Finanzbuchhaltungssystemen verbunden werden.

AKTUELL WERDEN FOLGENDE INTEGRATIONEN ANGEHOTEN:

E2	RITTAL
GAUTZSCH	SCHÄCKE
HEINZE	SCHRACK
HOLTER	SHT
IMPEX	SIEMENS
LIMMERT	SONEPAR
LOXONE	STARA
ÖAG	STEINER
REGRO	WÜRTH

FIBU: BMD

cx.prime

future lab

AUSBLICK AUF 2025: DER CX.PRIME INFOPOINT

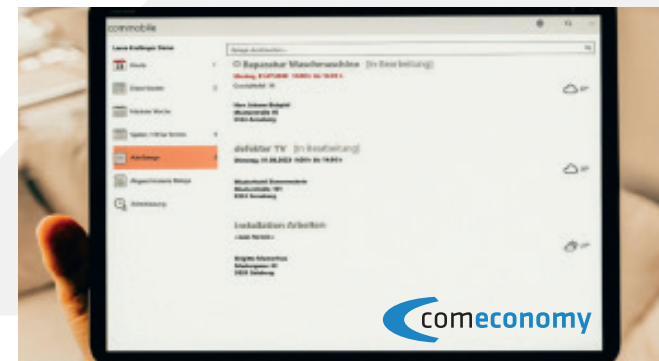
ZUKUNFTSORIENTIERT

Um in Zukunft noch intelligentere Lösungen anbieten zu können und die Arbeit weiter zu erleichtern, arbeiten Entwickler im comtech futurelab bereits an neuen Innovationen.

Der cx.prime Infopoint (Nachfolgeprodukt zum bestehenden Produkt comInfo) revolutioniert die Teamarbeit. Dieses Feature ermöglicht eine automatische Zuordnung der Korrespondenz mit den Kunden oder Lieferanten. Dabei sind die gesamten Informationen

künftig auch immer mobil am PC, Tablet oder Smartphone abrufbar.

Auch bringt der cx.prime Infopoint Teile von comECONOMY in die Cloud und wird sowohl für cx.prime als auch für comECONOMY Installationen verfügbar sein. Stay tuned.



comECONOMY – die Installationslösung mit der umfangreichsten Funktion

Die Software integriert Mobilität und CRM- sowie

DMS-Anbindungen an Outlook, wodurch eine

nahtlose und effiziente Arbeitsweise

gewährleistet wird.

comECONOMY bietet eine komfortable Übersicht über sämtliche Belege. Die perfekte B2B-Anbindung ermöglicht einen reibungslosen Datenaustausch mit Lieferanten und eine automatisierte Online-Preispflege. Alle Ein- und Verkaufsbelege sind auf einen Blick einsehbar, und die 1-Klick-Kalkulation mit hinterlegten Stücklisten erleichtert die Arbeit erheblich.

Von der Umsatzvorschau bis zur Fertigstellungsübersicht bietet die Software eine zentrale Basis für die weitere Verarbeitung mit Mobilität, CRM, Finanzbuchhaltung und Kostenrechnung.

ARTIKELSTAMM-VERWALTUNG, NAHTLOSE INTEGRATION

Artikel und Preise werden nahtlos in Angebote, Aufträge & Rechnungen übernommen. Dank einfacher Import- & Exportmöglichkeiten für Leistungsverzeichnisse ist das System flexibel. Die automatisierte Preiswartung gewährleistet aktuelle Preise & fehlerfreie Datenübermittlung.

OPTIMIERTE ANGEBOTS- UND AUFTRAGSABWICKLUNG

Die nahtlose Überführung eines Auftrags, Angebots oder Lieferscheins in eine Rechnung ist problemlos möglich.

PROJEKTVERWALTUNG UND MOBILE LÖSUNGEN

Organisation und Koordination verschiedener Geschäftsfälle. Ressourcen, Zeitaufwände & Kosten können präzise verwaltet werden. Für unterwegs wird comECONOMY mit der Tablet-Anwendung comMOBILE erweitert, sodass Aufträge direkt vor Ort bei Kunden abgewickelt, dokumentiert und die Arbeitszeiten erfasst werden können.

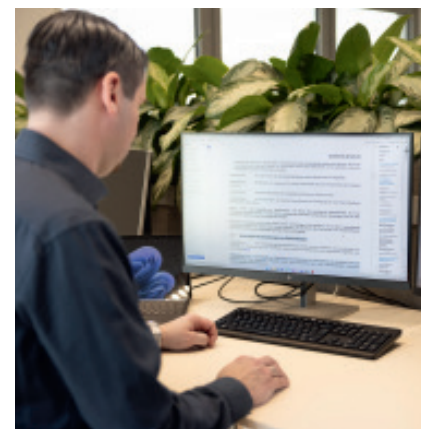
KOSTENLOSE WEBINARE, KOMPETENTER SUPPORT

Regelmäßig werden kostenlose Webinare für Anwender mit gültigem Wartungsvertrag angeboten, die aktuelle Themen behandeln und den Nutzern helfen, das volle Potenzial der Software auszuschöpfen.

MEHR ZEIT FÜR DAS WESENTLICHE

Das digitale Anlagenbuch comBUILDING:

comtech hat mit seinem digitalen Anlagenbuch comBUILDING eine praktische und intelligente Software für Elektriker und Elektrotechniker entwickelt, die sich an den Bedürfnissen sowohl von Einpersonenernternehmen als auch großen Firmen richtet.



ERFASSEN DES ANLAGENBUCHES AM PC

Das digitale Anlagenbuch ist mehr als nur eine einfache Dokumentationssoftware. Es sind offline verfügbare Gesetze, Verordnungen sowie verbindliche Normen und verbindliche Referenzdokumente im Programm abrufbar.

Dies gewährleistet, dass alle Prüfungen stets Normgerecht durchgeführt werden können. Die Software ermöglicht eine einfache Auswahl der Betriebsmittel und bietet eine Übersicht aller erforderlichen Checks und Messdaten.

ANLAGE AUF DAS MESSGERÄT ÜBERTRAGEN

Was comBUILDING so unverzichtbar macht, ist die nahtlose Anbindung an Messgeräte führender Hersteller. Nach der Erfassung der Verteiler- und Raumstruktur werden die Daten an folgende beidseitig kompatible Messgeräte übertragen: Metrel MI3152 XC, Metrel MI3155 XD, Metrel MI3360 Omega Pat XA, Metrel MI3365 M OmegaEE XD, Metrel MI3115 PV Analyser und Chauvin Arnoux CA6117.

Eine einseitige Schnittstelle für Datenübertragungen besteht zu: Fluke 1664 FC.

Diese Integration ermöglicht eine effiziente und vor allem fehlerfreie Übertragung der Daten.

MESSUNG AUF DER BAUSTELLE

Vor Ort werden sämtliche Überprüfungen und Messungen vorgenommen. Mit dem Metrel Messgerät können anstelle einer schrittweisen Überprüfung auch Messsequenzen und Checks erledigt werden.

MESSUNGEN WIEDER INS SYSTEM ÜBERTRAGEN

Nach der Überprüfung auf der Baustelle werden die gemessenen Daten wieder zurück in das Programm übertragen. Auch Fotos können dem Anlagenbuch hinzugefügt werden.

Zudem bietet comBUILDING eine Excel-Mengenliste-Ausgabe für Auswertungen.



ENTSPANNT ZURÜCKLEHNEN

Ein besonderes Highlight ist die umfassende Sicherheitsfunktion.

Die Software findet eigenständig Mängel, wenn die gemessenen Werte nicht den vorgeschriebenen Normen entsprechen.

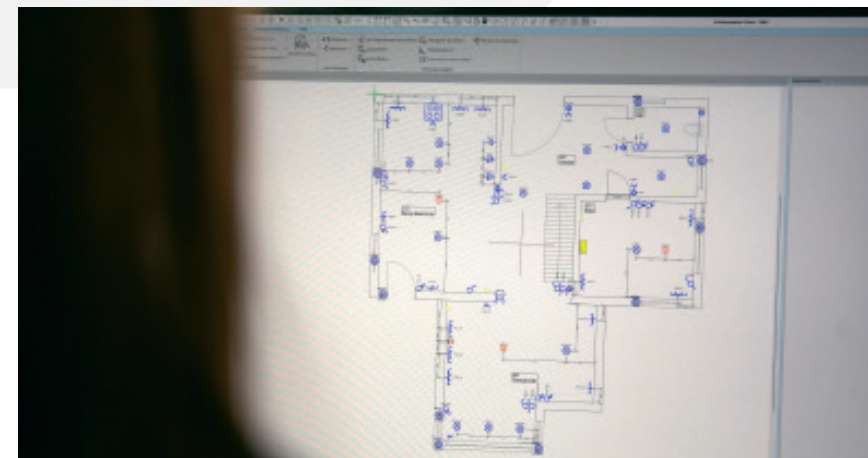
WIEDERVORLAGE FÜR ERNEUTE ÜBERPRÜFUNGEN

Die Software erinnert an bevorstehende Prüfungen und Wartungstermine, sodass keine wichtigen Fristen versäumt werden.

Auch eine Photovoltaik Planung im pvXpert kann direkt ins comBUILDING übergeben werden.

Diese Vielseitigkeit ermöglicht es, nahezu jede Art von Anlage mit comBUILDING zu überprüfen und zu dokumentieren.

Egal, ob es sich um einfache Installationen oder komplexe Systeme handelt, die nahtlose Einbindung dieser Planungswerkzeuge sorgt für eine effiziente und präzise Bearbeitung aller relevanten Daten.



IMPORTIEREN VON PLANUNGEN

comBUILDING kann sowohl mit dem hauseigenen Programm comCAD, das Installations- und Verteilerpläne für Einfamilienwohnhäuser oder kleinere Liegenschaften erstellt, als auch mit umfangreicheren Planungssoftware-Lösungen wie DDScad importiert werden. Dieses CAD Programm wird für die Planung großer Anlagen wie beispielsweise Krankenhäuser oder gewerbliche Anlagen eingesetzt.



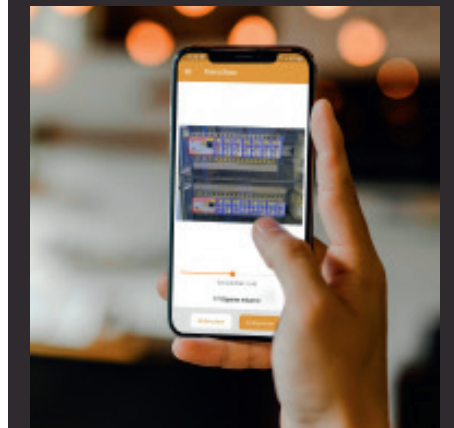
Das digitale Anlagenbuch von comtech – einfach praktisch und praktisch einfach zu bedienen. Digitalisierung, die sich rechnet.

future lab

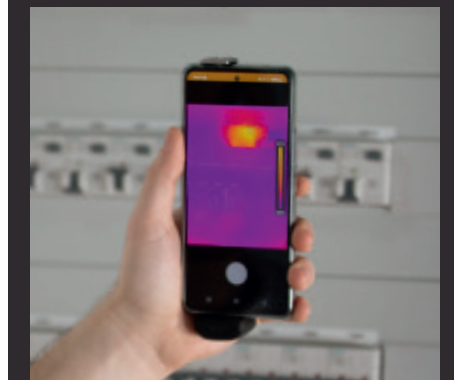
IM ZUGE UNSERES FUTURE LABS WURDEN ZUSÄTZLICHE FEATURES ENTWICKELT:

KI UND DIE WÄRMEBILDKAMERA

Unsere comBUILDING APP ist mit einer KI ausgestattet, die anhand eines Fotos die Verteilerstruktur erkennt und diese automatisch im comBUILDING für die weitere Verarbeitung erstellt. Noch effizienter arbeiten ist kaum möglich.



Als abschließender Sicherheitscheck kommt eine Wärmebildkamera zum Einsatz. Diese liefert präzise thermografische Aufnahmen, die auf mögliche Probleme hinweisen und bestätigen, ob alle Komponenten korrekt installiert sind.





40 Jahre voller Erfolg und Innovationen!

Dieses Jahr feierten wir ein besonderes

Jubiläum: 40 Jahre comtech!

Am 21. Juni luden wir ein, um gemeinsam auf vier Jahrzehnte zurückzublicken. Es war ein unvergesslicher Tag, an dem wir nicht nur unsere Geschichte Revue passieren ließen sondern auch um mit unseren Mitarbeiter:innen zu feiern.

Ein herzliches Dankeschön an alle, die diesen Tag zu einem unvergesslichen Erlebnis gemacht haben!

Mit Blick auf die Zukunft freuen wir uns auf die nächsten 40 Jahre voller spannender Herausforderungen und neuer Möglichkeiten.

Unser Ziel bleibt es, durch innovative Softwarelösungen mehr Zeit für das Wesentliche zu schaffen und die Digitalisierung im Handwerk weiter voranzutreiben.



Neues Kapitel, neues Zuhause!

Seit dem 1. November 2023 haben wir

ein neues Zuhause.

Das Büro im Lammertal platzte aus allen Nähten, und es war klar, dass ein neuer Standort benötigt wird, der unserem Wachstum gerecht wird. Nach sorgfältiger Suche stellte sich der Wissenspark in Puch Urstein als die beste Adresse heraus.

Bei comtech wird großer Wert darauf gelegt, den Mitarbeiter:innen flexible Arbeitszeitmodelle und fixe Homeoffice-Tage zu ermöglichen. Vom ersten Tag an wurde ein Bustransfer zur Verfügung gestellt, da viele langjährig tätige Mitarbeiter aus dem Lammertal in das neue Büro pendeln.

Der neue Standort sichert uns ein nachhaltiges Unternehmenswachstum und ermöglicht uns, hohe Qualität durch Know-how sicherzustellen.

Haben Sie noch ein Tablet, das vor 2018 gekauft wurde?

Die digitale Transformation schreitet voran und mit ihr die Anforderungen an moderne Hardware-Systeme.

Ein besonderes Augenmerk gilt dabei der Sicherheit sensibler Unternehmensdaten. Geräte, die ca. bis 2018 angeschafft wurden oder mit Intel CPU bis zur 7. Generation (bis Intel Core i5-7xxx oder i7-7xxx) ausgestattet sind, unterstützen das aktuelle Windows 11 nicht mehr.

Zudem läuft der erweiterte Support für Windows 10 am 14. Oktober 2025 aus.

Die Konsequenz: Diese Geräte erhalten dann keine Sicherheitsupdates mehr.



Das neue Surface Pro 10 Business repräsentiert die nächste Generation professioneller Mobilgeräte und erfüllt höchste Ansprüche an Performance und Flexibilität. Der Umstieg erfolgt dabei reibungslos und professionell:

Sie erhalten von uns ein individuelles Angebot - auf Wunsch gerne eine fachgerechte Installation inkl. Datenübersiedlung.

Das comBUILDING Verkaufsteam erstellt Ihnen gerne ein maßgeschneidertes Angebot: building@comtech.at



2024/25

Dienste Jahreswechsel

Von 27.12.2024 bis 03.01.2025 sind wir für Sie werktags von 09 bis 12 Uhr wieder mit einem Journaldienst erreichbar. Am 24. und 31. Dezember ist unser Büro geschlossen!

Ab 07. Jänner 2024 sind wir für Sie wieder mit unseren regulären Geschäftszeiten erreichbar.

Montag bis Donnerstag: 8–12 Uhr und 13–17 Uhr
Freitag: 8–12 Uhr

Indexanpassungen 2025

Für Dienstleistungen gelten ab 01.01.2025 folgende Konditionen

DIENSTLEISTUNGSSTUNDEN:

Dienstleistung/Std. I	€ 125,00
Dienstleistung/Std. II	€ 150,00
Senior-Consulting/Std.	€ 180,00

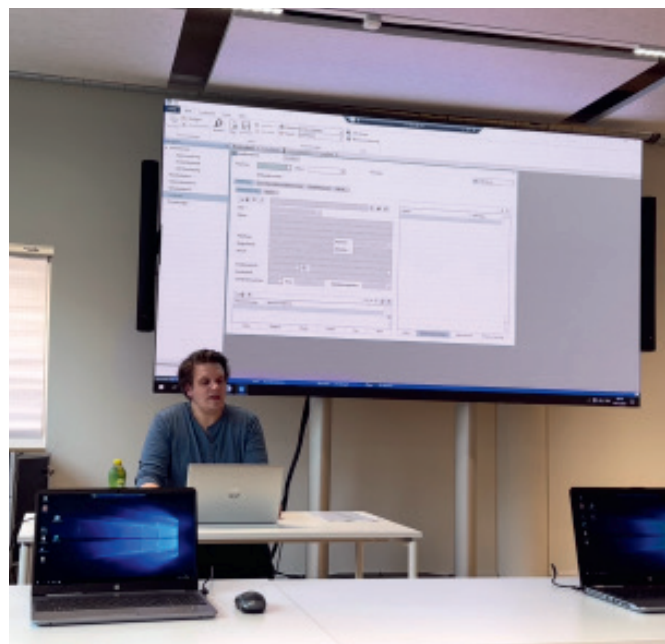
REISEKOSTEN

EUR 1,85 pro Kilometer und Person (inkl. Wegzeit, Kilometergeld, Parkgebühren, Maut, Bahn und sonstige Reisespesen)

MEHR INFORMATIONEN UNTER:

+43 6245 77 800, www.comtech.at

SCHULUNGEN 1. HALBJAHR 2025



COMECONOMY | GRUNDSCHULUNG

11.03.2025 Puch bei Hallein

Ganztageskurs (9 – 17 Uhr) | 390 € inkl. Verpflegung
Ziel dieses Grundkurses ist es, Ihnen die Grundlagen der Auftragsbearbeitung und Anwenderkenntnisse der Software zu vermitteln. Damit können Sie den Kunden- und Artikelstamm verwalten, die Stammdaten pflegen, Aufträge anlegen, Bestellungen vornehmen und einfache Auswertungen durchführen.

COMECONOMY | FORTGESCHRITTENENKURS

12.03.2025 Puch bei Hallein

Ganztageskurs (9 – 17 Uhr) | 390 € inkl. Verpflegung
Dieser Fortgeschrittenenkurs richtet sich an Personen, die bereits über Grundkenntnisse in comECONOMY verfügen und ihr Verständnis und ihre Fähigkeiten vertiefen und komplexere Aufträge und Ausschreibungen durchführen möchten.

ANMELDUNG BZW. WEITERE INFORMATIONEN
bei Silvia Schilchegger unter: info@comtech.at

SCHULUNGEN 1. HALBJAHR 2025



COMBUILDING | GRUNDSCHULUNG

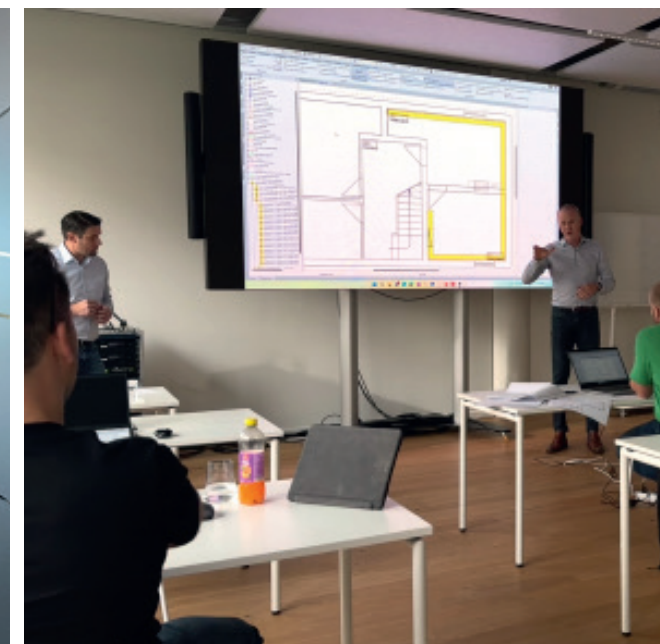
05.02.2025 Salzburg	12.02.2025 Innsbruck
18.03.2025 Villach	01.04.2025 Rankweil
08.04.2025 Wien	23.04.2025 Graz
08.05.2025 Salzburg	15.05.2025 Innsbruck
03.06.2025 Traun	

Ganztageskurs (9 – 17 Uhr) | 390 € inkl. Verpflegung
Der Grundkurs empfiehlt sich für alle, die mit comBUILDING starten oder das System kennenlernen möchten.

COMCAD | GRUNDSCHULUNG

06.02.2025 Salzburg	13.02.2025 Innsbruck
19.03.2025 Villach	02.04.2025 Götzis
09.04.2025 Wien	24.04.2025 Graz
04.06.2025 Traun	

Ganztageskurs (9 – 16 Uhr) | 290 € inkl. Verpflegung
In vier Themenschwerpunkten erfahren Sie in unseren Schulungen alles, was sie über comCAD wissen müssen: Vom Zeichnen eines Elektroinstallationsplans bis hin zur Zeichnung eines Stromlaufplans und die verschiedenen Ausgabemöglichkeiten wie Druck, Überleitung ins comBUILDING und die A2063 Datenausgabe.



COMBUILDING | AUFBAUSCHULUNG

19.02.2025 Salzburg	25.02.2025 Graz
27.02.2025 Villach	25.03.2025 Wien
20.05.2025 Rankweil	21.05.2025 Innsbruck
12.06.2025 Traun	

Ganztageskurs (9 – 16 Uhr) | 390 € inkl. Verpflegung
In der Aufbauschulung lernen Sie neue Funktionen im Kreise von Profis kennen. Für diese Schulung ist eine vorherige Teilnahme an der Grundschulung empfehlenswert.

ANMELDUNG BZW. WEITERE INFORMATIONEN
bei Anna Schlager unter: building@comtech.at

WIR DIGITALISIEREN DAS HANDWERK

comtech – die Software-Entwickler für Handwerker
Urstein Süd 15 | Wissenspark Urstein | 5412 Puch bei Hallein | +43 6245 77 800

www.comtech.at