

# PUNKTUM

ELEKTRO • LICHT • ENERGIE • AUTOMATION • KOMMUNIKATION 7-8 / 2018

Österreichische Post AG | NZ 172041192 W | WEKA Industrie Medien GmbH, Dresdner Straße 46, 1200 Wien | Juli-August 2018 | Einzelpreis: EUR 10,-



## Planer CX: Auftragsmanagement

Zeichnen – Kalkulieren – Planen – Ausführen –  
Dokumentieren – Messen mit einem einzigen System



ZEICHNEN – KALKULIEREN – PLANEN – AUSFÜHREN –  
DOKUMENTIEREN – MESSEN MIT EINEM EINZIGEN SYSTEM:

# Planer CX: Auftragsmanagement der neuen Generation

Vor einem Jahr hat die Comtech IT Solutions GmbH die Weichen in Richtung Zukunft gestellt. Unter dem Kürzel CX wurde ein Management-Prozess gestartet, der neue Maßstäbe in der Software-Entwicklung setzt. Nun steht das erste echte Rollout bevor. Und das Warten hat sich gelohnt: Planer CX macht das Auftragsmanagement zum Kinderspiel.

„Vor der Entwicklung von Planer CX haben wir die Bedürfnisse unserer Kunden ganz genau analysiert“, konstatiert Comtech-Geschäftsführer Franz Rettenbacher. „Wir haben erfahren, dass sich Anwender eine Planungsfunktion wünschen, in der man zwischen einer Kalender-, Kanban-, Listen- und Kartenansicht wechseln kann. In Planer CX haben wir diesen Kundenwunsch realisiert. Und die ersten Tester sind von der Umsetzung hellauf begeistert.“

Die dreiteilige Kalenderansicht von Planer CX ermöglicht einerseits eine perfekte Übersicht über alle Aufträge und andererseits eine enorme Detailtiefe. Die Kalenderansicht lässt zunächst alle erfassten Termine und Aufträge auf einen Blick erkennen. Aufträge, die noch nicht geplant worden sind, warten in einer Pipeline auf ihre Zuteilung. In der Kanban-Ansicht sind die Aufträge nach ihrem jeweiligen Status geordnet. Welche Aufträge stehen noch an? Welche sind in Bearbeitung? Welche bereits abgeschlossen? Die Listenansicht schließlich erlaubt die Darstellung des individuellen Work-

flows bei einem Kunden – von der Angebotserstellung über Planung und Bearbeitung des Auftrags bis hin zur Rechnungslegung.

Ein weiterer Pluspunkt von Planer CX ist die lückenlose Dokumentation eines Auftrags: So können z.B. Bilder von schadhaften Geräten oder Dokumente wie Prüfprotokolle und dergleichen hochgeladen und erfasst werden. Bei Fertigstellung eines Auftrags oder nach einem auf dem Tablet unterzeichneten Angebot steht nun sogar die Möglichkeit zur Verfügung, eine entsprechende pdf-Bestätigung per E-Mail an den Kunden in Echtzeit zu versenden. Und für die

geografische Übersicht gibt es ein besonderes Highlight: die Darstellung der (Service-)Aufgaben in Echtzeit auf der Landkarte.

## Der „Da-Vinci-Code“

Die neue Software soll rasch zur zentralen Komponente im Comtech-Kosmos werden. „Planer CX ist die eierlegende Wollmilchsau für alle Personen, die mit der Auftragsabwicklung beschäftigt sind“, meint Franz Rettenbacher. „Erstens können alle Aufträge mit hoher Detailtiefe nachverfolgt werden. Zweitens wird der Workflow eines Geschäftsfalls komplett und übersichtlich dargestellt – von der ersten Ange-



Comtech-Geschäftsführer Franz Rettenbacher

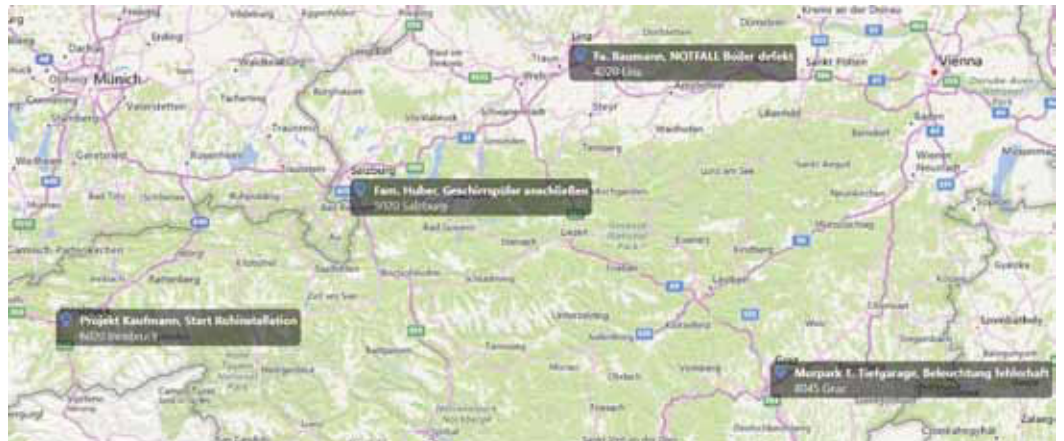
## Das kann Planer CX

- Vom Angebot bis zur Rechnung: Alle Aufträge stets im Blick
- Darstellung freier Kapazitäten in Echtzeit
- Extrem einfache Bedienung
- Planungsfunktion in Kalender-, Kanban-, Listen- und Kartenansicht
- Einsatz modernster Technologie
- All-in-one-System





Ein besonderes Highlight: die Darstellung der (Service-)Aufgaben in Echtzeit auf der Landkarte

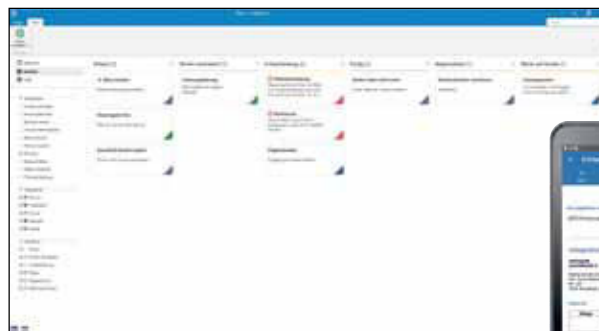


botslegung bis zur Schlussrechnung. Und drittens zeigt Planer CX den Auslastungsgrad bzw. die freien Kapazitäten von Mitarbeitern in Echtzeit an, sodass im Bedarfsfall rasch reagiert werden kann.“

Ein wichtiges Anliegen bei der Entwicklung von Planer CX war die einfache Bedienbarkeit des Systems. „Leonardo daVinci soll gesagt haben, dass Einfachheit die höchste Stufe der Vollendung ist“, zitiert Rettenbacher. „Es ist relativ einfach, ein komplexes System zu bauen. Umgekehrt ist es aber sehr komplex, ein einfaches System zu entwickeln. Unsere intensiven Usability-Tests haben uns bestätigt, dass wir den Anspruch von Simplicity in der Software-Entwicklung wirklich gerecht geworden sind. Einfacher als bei Planer CX geht es nicht.“

**Perfekte Technik in der Cloud**

Ein großer Wurf wie Planer CX benötigt eine technische Umgebung, die in puncto Verfügbarkeit, Sicherheit und Schnelligkeit keine Wünsche offen lässt. Dank neuester Programmierplattform mit integrierter Cloud-Datenbank kommt auch in der Infrastruktur modernste Technologie zum Einsatz. „Wir nutzen die Cloud nicht mehr nur für die Speicherung von Daten, sondern auch für das Hosting von Datenbanken“, erklärt Franz Rettenbacher. „Als zertifizierter Microsoft-Partner können wir diesen Bereich besonders gut abdecken.“



Einfacher als bei Planer CX geht es nicht

das digitale Anlagenbuch comSCHÄCKE – Planer CX lässt sich harmonisch mit anderen Lösungen verbinden.

Zeichnen – Kalkulieren – Planen – Ausführen – Dokumentieren – Messen mit einem einzigen System, das ist letztlich der Anspruch von Comtech, der mit der Planer CX wieder um eine wichtige Stufe erweitert wird.

Das all-in-one-System bietet nun von der Zeichnung über die Kalkulation bis zur Warenbeschaffung und Lieferung mithilfe von Scannern und Tablets, von der Projektkontrolle mit dem Planer CX und der in outlook integrierten cominfo bis zur comfinance mit Kostenstellenwesen und Hosting bzw. zur kompletten Hardwarebetreuung alles aus einer Hand!

Weitere Informationen: [www.comtech.at](http://www.comtech.at)



**Comtech IT Solutions**

Seit ihrer Gründung im Jahr 1984 ist die Comtech IT Solutions GmbH der führende Systempartner für die Elektrobranche. In den 34 Jahren ihres Bestehens ist die Comtech stets ihrem Grundsatz treu geblieben, dass die Kundenzufriedenheit an erster Stelle stehen muss. Das gelingt durch beispiellose Innovationen, flächendeckende Betreuung in ganz Österreich und einen optimalen Kundendienst. Für alle Anfragen gibt es eine Service-Nummer: 06463/8700-0.

**All-in-one**

Die mustergültige technische Umsetzung macht auch ein nahtloses Zusammenspiel mit anderen Mitgliedern der Comtech-Familie möglich. Ob Barcode-Scanner, die mobile Auftrags erfassung commobile oder

cominfo, die perfekt in outlook integrierte all-in-one-Darstellung aller Lösungen von Comtech

