

comLBP ist DAS System für einfache, sichere, normkonforme und moderne Berechnungen von Leitungen.

Hier die Topfeatures:

- » Komplexe Berechnungen mit wenigen Klicks
- » Detaillierte Darstellung der durchgeführten Berechnungsvorgänge
- » Kein langwieriges Suchen in Normen, Tabellen usw.
- » Bereits in der Planungsphase einsetzbar und somit genauere Dimensionierung und Kostenschätzung möglich
- » Der automatische Abruf technischer Kabel/ Leitungsangaben hinsichtlich Ausführung spart enorm Zeit
- » Offlineanwendung, somit auch im Keller, Tiefgaragen usw. sofort einsetzbar
- » Wissen, es „richtig“ zu berechnen
- » Wartung und Support – immer up to date!
- » **comSCHÄCKE** und Webshop-Integration
- » Keine Anschaffungsgebühr, nur jährliche Lizenzgebühr, 10 Tage kostenlos testen

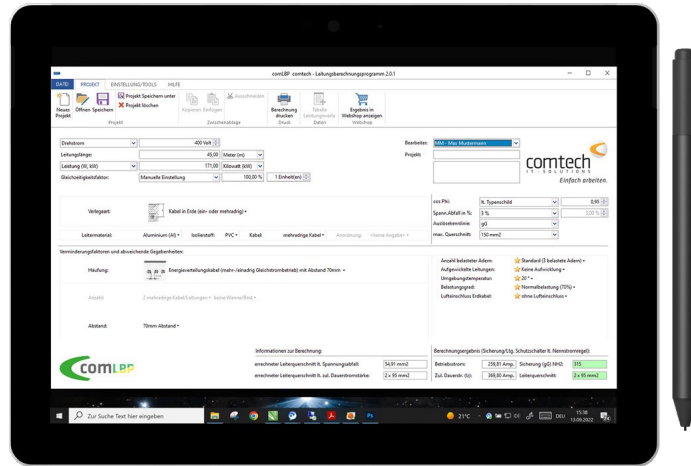


*GF Hannes Rettenbacher,
Leiter Entwicklung:*
"Komplexe Leitungsberechnungen mit wenigen Klicks durchführen, dieser Anforderung wird **comLBP** elegant gerecht. Das moderne All-in-Model beinhaltet alle Kosten inkl. Anbindung an **comSCHÄCKE** und dem Rexelwebshop. Inklusive dem geschätzten **comtech**-Support!"

Umschlag: shutterstock.com / Flegere



*Ing. Markus Haidic,
Elektromeister:*
„Mit der **comLBP** gibt es kein langwieriges Suchen in Normen und Tabellen, der automatische Abruf technischer Kabel- und Leitungsangaben hinsichtlich Ausführung spart enorm Zeit! Es gibt vor allem die Sicherheit es „richtig“ zu machen und das bereits in der Planung! Auch die detaillierte Beschreibung der durchgeführten Berechnungsvorgänge trägt zur Sicherheit und späteren Nachvollziehbarkeit bei! Und natürlich alles konform zu OVE E 8101 Teil 5-52 oder ÖVE / ÖNORM E 8200-603!“



Download Software und Testversion:



Stand Oktober 2022



Kontakt österreichweit:
Telefon: +43 / 6463 / 8700

info@comtech.at | www.comtech.at
Zentrale: Annaberg 125, A-5524 Annaberg

Niederlassungen:
Jenbach und Salzburg
und in allen **SCHÄCKE**- und
Regro-Niederlassungen

www.comtech.at



Das Leitungsberechnungsprogramm
Einfach, sicher, normkonform, modern



Elektro Kremsmair aus dem Traunkreis setzt das Leitungsberechnungsprogramm noch mit der OVE 8001 seit Jahren ein. Mit der neuen Version kann Juniorchef Patrick Kremsmair Kabel- oder Leitungsquerschnitte noch schneller und einfacher berechnen:

*Patrick Kremsmair,
Juniorchef Firma Kremsmair:*

*„Es gibt verschiedene Arten Kabeln und Leitungen zu dimensionieren – nach Gefühl, mit Tabellen oder Berechnungstools. Das Tolle am Leitungsberechnungsprogramm von **comtech** ist die kinderleichte Bedienung und perfekte Abdeckung aller Nutzungsszenarien.*

Benötigt man nur eine kurze, schnelle Einschätzung, hat man sofort das gewünschte Ergebnis. Man hat aber auch die Möglichkeit die Berechnung mit Daten zu füllen und für spätere Nachvollziehbarkeit zu exportieren bzw. abzuspeichern.“

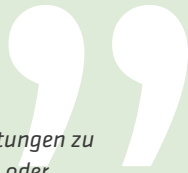
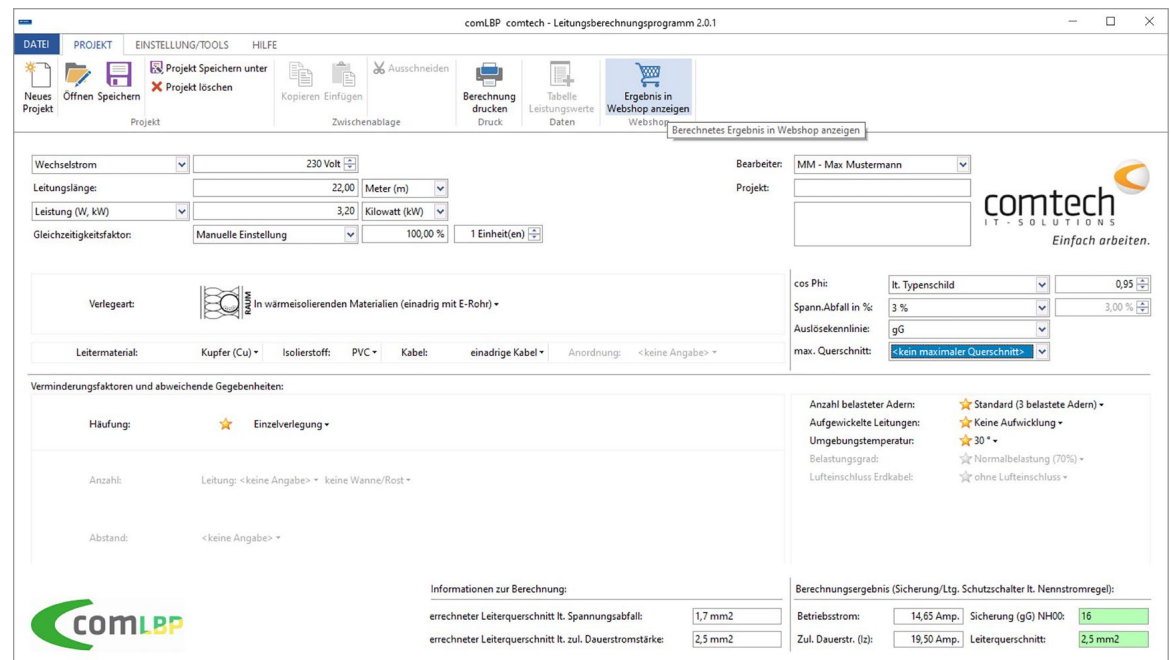


Bild: Fa. Kremsmair / Klemens Haider



- ⊕ Neu: Berechnen nach OVE E 8101 (Teil 5-52) oder ÖVE / ÖNORM E 8200-603
- ⊕ Parallelverlegungsmöglichkeit von ein- oder mehradrigem Kabel bei hohen Betriebsstrombedarf
- ⊕ Eingabe und Auswahlmöglichkeiten wie z. B. Stromart, Leitungslänge, Leistung, Betriebsstrom, Querschnitt, Verlegeart, Kabeltyp usw.
- ⊕ Hinterlegung und somit Auswahl von mehreren Bearbeiter / innen, die auch beim Druck angeführt werden
- ⊕ Eingabe der Umrechnungsfaktoren für Gleichzeitigkeit, Temperatur, Häufung usw.
- ⊕ Aufgrund der Eingaben und der daraus resultierenden Ergebnisse können nähere Details im **SCHÄCKE**- oder Regro-Shop abgerufen werden.
- ⊕ Speichermöglichkeit der Berechnungen