

COMTECH ALL-IN-ONE-LÖSUNG VEREINT ALLE WERKZEUGE IN EINEM SYSTEM

# Das „Schweizer Taschenmesser“ für die IT

Seit seiner Erfindung im Jahr 1890 ist das berühmte Schweizer Taschenmesser zu einem Synonym für perfekte Multifunktionalität geworden. Auf einem ähnlichen Prinzip basiert die Comtech Suite – die All-in-One-Lösung der Comtech.

**H**ier sind alle Software-Werkzeuge, die für den optimalen Betrieb eines Elektronunternehmens erforderlich sind, aufeinander abgestimmt. Der Funktionsumfang der Comtech All-in-One-Lösung lässt keine Wünsche offen: Sämtliche Prozesse – von der Planung bis zur Rechnungslegung – können durch den Einsatz modernster Technologie rasch und sicher erledigt werden.

„Die einzigartige Stärke der Comtech All-in-One-Lösung ist ihre betriebswirtschaftliche Präzision und die exakte Steuerung aller Prozesse“, sagt Comtech-Geschäftsführer Franz Rettenbacher, „Kunden wird damit hohe Professionalität und völlige Kostentransparenz vermittelt.“

## Alles aus einem Guss: Bausteine der Comtech All-in-One-Lösung

Die Comtech All-in-One-Lösung vereint die einzelnen Software-Lösungen, comeconomy, commobile und co-



Comtech vereint alle Werkzeuge in einem System.

minfo, die in Kombination ihre Vorzüge voll ausspielen können.

## Die Branchenlösung für Haus-technikunternehmen

Für Kalkulation und Abrechnung, für Administration und für den Service aber auch für Projekt- und Bauleiter gibt es die moderne Branchenlösung comeconomy aus einem einzigen Guss. Sie ist für Handwerks- und Handelsunternehmen die erprobte Grundlage für alle weiteren Verarbeitungsvorgänge bis hin zu Mobilität und CRM-Anbindung an Outlook.

Mit dem mobilen System wird die Auftragsbearbeitung detailliert dokumentiert – der Kunde kann jeden Schritt nachvollziehen und die korrekte Erledigung direkt am Gerät bestätigen. Für die Buchhaltung des Unternehmens hat die Zettelwirtschaft damit ein Ende: Die mühsame Datenerfassung am Ende eines Arbeitstages entfällt, da alle erforderlichen Angaben für die Rechnungslegung automatisch via Internet übermittelt werden.

Der Service-Mitarbeiter vor Ort erhält via commobile alle Auftragsinformationen auf sein Tablet oder Handy (siehe Bild mobile Auftragsbearbeitung).

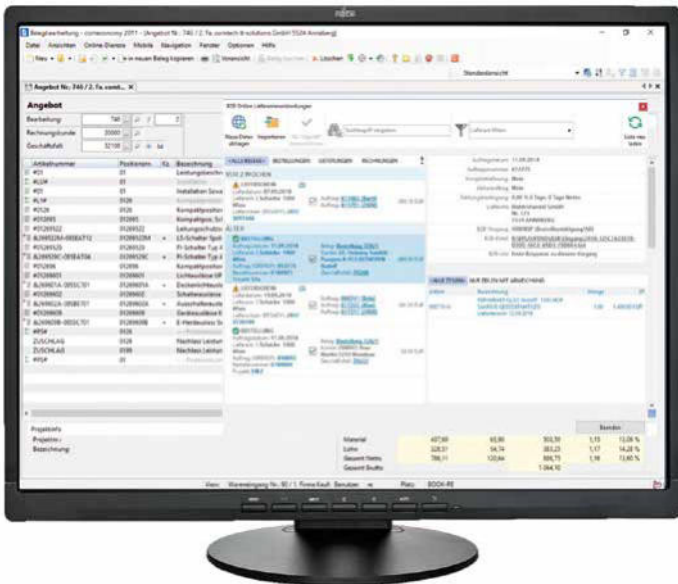


commobile Planer CX: Auftragsplanung der neuen Generation.



Einfachste Navigation der Branchenlösung cominfo in Outlook.

Bilder: Comtech



Moderne Branchenlösung comeconomy für Haustechnikunternehmen.

Um zuletzt eine 360° Rundumsicht über alle diese Vorgänge zu haben, werden mit der in outlook integrierten cominfo alle Kommunikationsvorgänge automatisch mit Kunden und Projekten verknüpft.

**Ausfallsichere Hochleistungsserver**

„Wir sind überzeugt, dass wir mit der Comtech All-in-One-Lösung die bestmögliche Lösung für Handwerksunternehmen haben“, sagt Franz Rettenbacher. Für einen reibungslosen und sicheren Betrieb sorgt die eigene Serverfarm bei der Conova in Salzburg – einem der modernsten und sichersten Rechenzentren in ganz Europa.

Die hohe Verfügbarkeit der Hochleistungsrechner ist selbst bei kompletten Stromausfällen garantiert. Neben Notstromgeneratoren steht ein leistungsstarker Dieselmotor zur Verfügung, der sonst nur in riesigen Schiffen zum Einsatz kommt. Nach einer Aktivierungszeit von maximal zwei Sekunden liefert der Dieselmotor Strom

für den Betrieb von 10.000 Servern.

**3.000 Anwender, 3 Standorte**

Die Comtech IT-Solutions GmbH mit Hauptsitz in Ansbach und Standorten in Salzburg und Jenbach ist der IT-Spezialist für die Elektro- und Haustechnikbranche. Seit der Gründung im Jahr 1984 zählen ständige Innovation und perfekter Kundenservice zu den Kernwerten des Unternehmens.



Franz Rettenbacher, Geschäftsführer Comtech.

„Unsere Produktentwicklung hat sich in den letzten 35 Jahren immer an den tatsächlichen Kundenanforderungen orientiert“, sagt Geschäftsführer Franz Rettenbacher. „Wir haben stets auf die Wünsche unserer Kunden gehört und ihre Geschäftsprozesse genau analysiert.“

Heute vertrauen mehr als 3.000 Anwender auf die Comtech-Lösungen. „Die schönste Auszeichnung für uns ist, dass unser erster Kunde aus dem Jahr 1984 uns bis heute die Stange hält“, so Franz Rettenbacher.

[www.comtech.at](http://www.comtech.at)

GRUNDFOS NIVEAUSTEUERUNG LC FÜR BEHÄLTERRANWENDUNGEN

**Sicherer Betrieb beim Befüllen und Entleeren**

Die Niveausteuernngen des Typs LC hat Grundfos für Anlagen mit einer oder zwei Pumpen entwickelt (LC 231: eine kompakte Lösung mit zertifiziertem Motorschutz; LC 241: eine Lösung für den Schaltschrank mit Modulen und Anpassungsmöglichkeiten).

tenz oder -ausfall und bei zu vielen Neustarts. Mit weiteren Sensoren kann Wasser am Boden und Feuchtigkeit in der Pumpe überwacht werden.

Inbetriebnahme und Konfiguration erfolgen über das intuitive Bedienfeld und mit Hilfe der per



Die Grundfos Niveausteuernngen LC 231 (im Bild) und LC 241 bieten einen umfassenden Pumpen- und Anlagenschutz.

Sie wurden speziell für das Management kleinerer Wassermengen konzipiert, insbesondere um das Befüllen und Entleeren von/ aus Behältern bzw. Abwasserschächten zu steuern. Mit vordefinierten Einstellungen geht die Steuerung einfach und schnell in Betrieb und lässt sich rasch an unterschiedliche Einsatzbereiche anpassen; sie unterstützt bis zu fünf Steuerebenen für den Betrieb von analogen Niveausensoren oder Schwimmerschaltern. Die Steuerung verfügt zudem über mehrere freie Ein- und Ausgänge für zusätzliche Sensoren (um beispielsweise den Ausgangsdruck der Pumpe zu messen).

Die Steuerung warnt mit einem Alarm bei Stromüberlastung, Pumpenüberhitzung, Trockenlauf, hohem Wasserstand, falschen Phasenfolgen oder fehlender Phase, Sensor-Inkonsis-

Smartphone verfügbaren mobilen Pumpensteuerungs-App ‚GO Remote‘ (die Kommunikation findet über ein integriertes Bluetooth Modul statt). Der Inbetriebnahme-Assistent ermöglicht das Einstellen von Funktionen und den Zugriff auf Statusübersichten, technische Produktinformationen und aktuelle Betriebsparameter.

Der Betreiber hat Zugriff auf Alarme und Warnungen, die manuelle Pumpensteuerung und einen detaillierten Status der Pumpen. Trendanalysen basierend auf dem Motorstrom oder der Anzahl der Anläufe/ Abschaltungen signalisieren, wann eine Wartung der Pumpen erforderlich ist. Zudem ist zur Dokumentation jederzeit ein vollständiger Bericht mit den aktuellen Einstellungen und dem Status der Installation verfügbar.

[www.grundfos.at](http://www.grundfos.at)