

Österreichs spezialisierte Fachzeitschrift für
Heizung, Lüftung, Klima- und Kältetechnik

12 | 2019

HLK

www.hlk.co.at
www.industriemedien.at

ENERGIE-EFFIZIENT IST WER DIE HLK LIEST!



Das „Schweizer Taschenmesser“ für Ihre IT

Die Comtech-All-in-One-Lösung vereint
alle Werkzeuge in einem System

www.comtech.at

comtech
IT - SOLUTIONS





COMTECH SUITE – DIE ALL-IN-ONE IT-LÖSUNG

Die Comtech Suite vereint alle Werkzeuge in einem System.

Perfekte Multifunktionalität

Die All-in-One IT-Lösung von Comtech ist ein Allzweckwerkzeug, das ähnlich einem Schweizer Taschenmesser einfach und multifunktional ist. Einfach in seiner Bedienung und multifunktional, da es alle Anforderungen des Handwerkerbüros in einem Guss vereint.

Hier sind alle Software-Werkzeuge, die für den optimalen Betrieb eines Haustechnikunternehmens erforderlich sind, aufeinander abgestimmt. Der Funktionsumfang der Comtech Suite lässt keine Wünsche offen: Sämtliche Prozesse – von der Kalkulation bis zur Rechnungslegung – können durch den Einsatz modernster Technologie rasch und sicher erledigt werden.

„Die einzigartige Stärke der Comtech Suite ist ihre betriebswirtschaftliche Präzision und die exakte Steuerung aller Prozesse“, sagt Comtech-Geschäftsführer Franz Rettenbacher, „Kunden wird damit hohe Professionalität und völlige Kostentransparenz vermittelt.“

Alles aus einem Guss: Bausteine der Comtech Suite

Die Comtech Suite vereint die einzelnen Software-Lösungen comeconomy, comobile und cominfo, die in Kombination ihre Vorzüge voll ausspielen können: Mit comeconomy, dem ERP-System von Comtech für Kalkulation und Abrechnung, für Administration und für den Service aber auch für Projekt- und Bau-



comeconomy – die moderne Branchenlösung für Haustechnikunternehmen.

COMECONOMY

Alle Vorteile auf einen Blick

- Alle Prozesse und Belege individuell einstellbar
- Geschäftsfall für komfortable Übersicht über sämtliche Belege
- Perfekte B2B-Anbindung für Datenaustausch mit Lieferanten bis hin zur automatisierten Online-Preispflege
- Alle Ein- und Verkaufsbelege auf einen Blick
- 1-Klick-Kalkulation mit hinterlegten Stücklisten
- Von der Umsatzvorschau bis zur Fertigstellungsübersicht
- Erprobte Grundlage für weitere Verarbeitung mit Mobilität und CRM sowie Finanzbuchhaltung und Kostenrechnung
- Unterstützt durch kompetenten Support und modernem Serviceportal

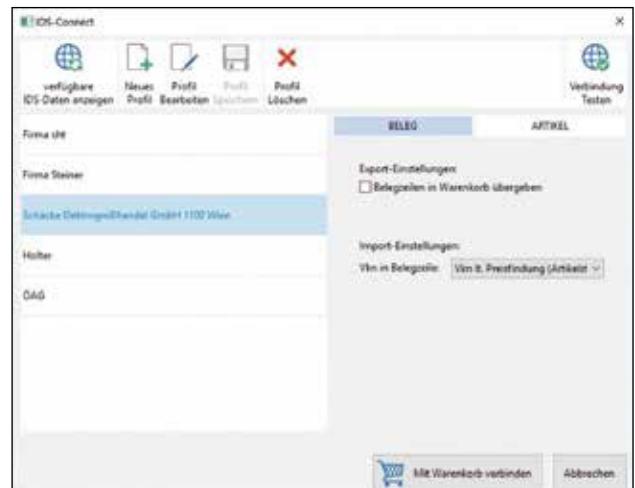
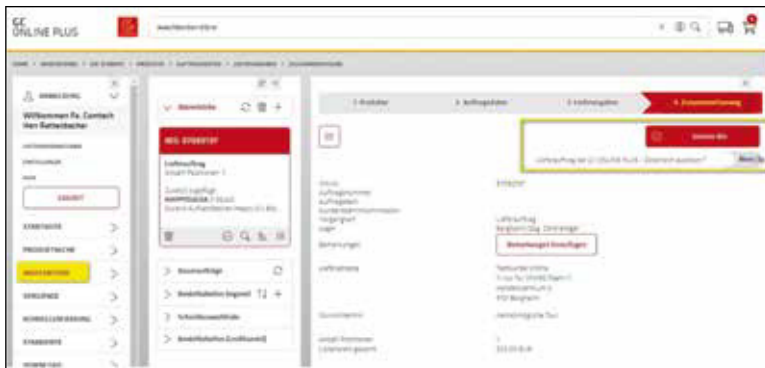
leiter gibt es die moderne Branchenlösung aus einem einzigen Guss. Sie ist für Handwerks- und Handelsunternehmen die erprobte Grundlage für alle weiteren Verarbeitungsvorgänge bis hin zu Mobilität und CRM-Anbindung an Outlook.

Die mobile Datenerfassung im Lager ist der TC25 Infrarot-Lesegerät für Lager, Inventur und Baustelle. Der TC25 hat ein Android-Betriebssystem und einen SIM-Kartenslot. Wichtig: Die automatische Belastung des Projektes und Weiterleitung an die mobile Auftragserfassung commobile. Seit 2019 neu: mit der Erfassung von Durchläufern auch für Baustellen geeignet.



Mobile Datenerfassung im Lager mit TC25.

IDS-connect für den direkten Austausch mit dem Warenkorb.



Bilder: Comtech

Der Service-Mitarbeiter vor Ort erhält nun via commobile alle Auftragsinformationen auf sein Tablet oder Handy. Mit dem mobilen System wird die Auftragsbearbeitung detailliert dokumentiert.

Der Kunde kann jeden Schritt nachvollziehen und die korrekte Erledigung direkt am Gerät bestätigen. Für die Buchhaltung des Handwerksunternehmens hat die Zettelwirtschaft damit ein Ende: Die mühsame Datenerfassung am Ende eines Arbeitstages entfällt, da alle erforderlichen Angaben für die Rechnungslegung automatisch via Internet übermittelt werden.

Ergänzend zur UGL-Schnittstelle gibt es auch die IDS-connect für den direkten Austausch mit dem Warenkorb Ihres Großhändlers. Egal ob ein Angebot oder Bestellung: Direkt aus einem beliebigen Beleg Artikel in den Warenkorb übergeben, übernehmen und/oder bestellen und die ergänzten Artikel mit einem Klick wieder retournieren.

Das intelligente CRM-Programm cominfo bietet eine 360° Rundumsicht über alle Vorgänge. Mit der in Outlook integrierten cominfo werden alle Kommunikationsvorgänge optional sogar inklusive Telefonaten automatisch mit Kunden und Projekten verknüpft.

Ausfallsichere Hochleistungsserver

„Wir sind überzeugt, dass wir mit der Comtech Suite die bestmögliche Lösung für Haustechnikbetriebe haben“, sagt Franz Rettenbacher. Für einen reibungslosen und sicheren Betrieb sorgt



Franz Rettenbacher, Geschäftsführer Comtech.

Bild: Marco Riebler

die eigene Serverfarm bei der Conova in Salzburg – einem der modernsten und sichersten Rechenzentren in ganz Europa.

Die hohe Verfügbarkeit der Hochleistungsrechner ist selbst bei kompletten Stromausfällen garantiert. Neben Notstromgeneratoren steht ein leistungsstarker Dieselmotor zur Verfügung, der sonst nur in riesigen Schiffen zum Einsatz kommt. Nach einer Aktivierungszeit von maximal

zwei Sekunden liefert der Dieselmotor Strom für den Betrieb von 10.000 Servern.

3.000 Anwender, 3 Standorte

Die Comtech IT-Solutions GmbH mit Hauptsitz in Annaberg und Standorten in Salzburg und Jenbach ist der IT-Spezialist für die Haustechnikbranche. Seit der Gründung im Jahr 1984 zählen ständige Innovation und perfekter Kundenservice zu den Kernwerten des Unternehmens.

„Unsere Produktentwicklung hat sich in den letzten 35 Jahren immer an den tatsächlichen Kundenanforderungen orientiert“, sagt Geschäftsführer Franz Rettenbacher. „Wir haben stets auf die Wünsche unserer Kunden gehört und ihre Geschäftsprozesse genau analysiert.“

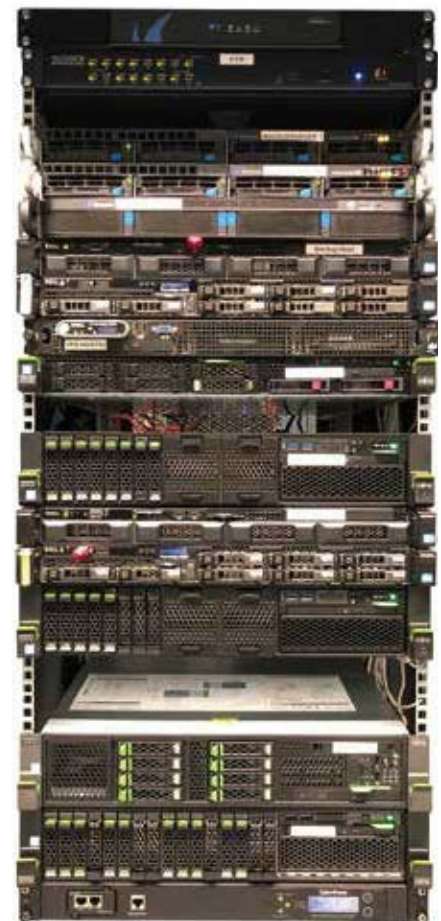
Heute vertrauen mehr als 3.000 Anwender auf die Comtech-Lösungen. „Die schönste Auszeichnung für uns ist, dass uns unser erster Kunde aus dem Jahr 1984 bis heute die Stange hält“, so Rettenbacher.

www.comtech.at

IDS-CONNECT

Alle Vorteile auf einen Blick

- direkter Austausch mit dem Warenkorb des Großhändlers
- Sofortige Rückübermittlung der gewählten Waren in einen beliebigen Beleg vom com-economy
- einfache und transparente Bedienung



Hochleistungsserver.