

MIT SOFTWARE VON COMTECH:

Einfach leichter arbeiten

Neue und bewährte Softwarelösungen von Comtech: Auf den Power-Days 2019 können sich Besucher live darüber informieren.

comeconomy: das modulare ERP-Warenwirtschaftssystem

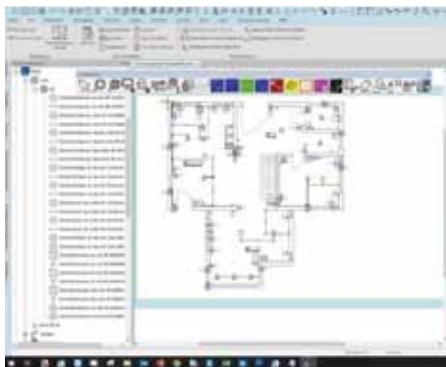
Für Administration, Kalkulation und Abrechnung, für den Service aber auch für Projekt- und Bauleiter gibt es die am Markt erfolgreichste Branchensoftware comeconomy. Sie bietet:

- alle Prozesse und Belege individuell einstellbar,
- Geschäftsfalllogik für die komfortable Übersicht über sämtliche Belege,
- vollautomatische Online-Preispflege,
- alle Ein- und Verkaufsbelege auf einen Blick,
- von der Umsatzvorschau bis zur Fertigstellungsübersicht,
- eine erprobte Grundlage für die weitere Verarbeitung mit Mobilität und CRM sowie Finanzbuchhaltung und Kostenrechnung.



comeconomy: das modulare ERP-Warenwirtschaftssystem von Comtech

comcad: das neue CAD-System mit weltweit einzigartigem Leistungsumfang



SCHÄCKE und Comtech kümmern sich um schlanke Prozesse

Das ERP System von Comtech verarbeitet den gesamten Waren-Belegfluss Ihrer Bestellung von der Auftragsbestätigung über den Lieferschein bis hin zur Rechnung übersichtlich und vollautomatisch. Das bedeutet:

- vollständige Übersicht und Transparenz aller Bestellungen bzw. Lieferungen.
- Eine nachträgliche Belegsuche z.B. bei externer Zustelladresse ist hiermit hinfällig.
- Fehler bei Lager- bzw. Baustellenbuchungen werden systembedingt vermieden.
- Der Buchungsprozess aller gelieferten Materialien kann vollautomatisch erfolgen.
- Aufwendige Rechnungskontrollen gehören der Vergangenheit an.

comSCHÄCKE: Zeichnen, Messen, Dokumentieren – das digitale Anlagenbuch

In comSCHÄCKE können alle Anlage- und Projektdaten mit einem Windows-Tablet bearbeitet werden. Der Datenaustausch in der leistungsstarken Comtech-Cloud sorgt dafür, dass die Daten jederzeit und überall verfügbar sind. Die integrierten Schnittstellen zum Planungsprogramm comcad und den Messgeräten von Chauvin Arnoux und Metrel entfalten das magische Dreieck von comSCHÄCKE: Zeichnen, Messen, Dokumentieren – und das in nur einem System! Das ermöglicht es, Anlagenbücher einfach, sicher und schnell zu erstellen.

comcad: das intelligente CAD-System

Elektro-Unternehmer wissen aus eigener Erfahrung, dass die Erstellung einer Anlagenezeichnung ziemlich zeitaufwendig sein kann. Ein Aufwand, der nicht mehr sein muss. Mit comcad präsentiert Comtech ein neues System, dessen Leistungsumfang weltweit einzigartig und zeitsparend ist. Schon ein gescannter Plan genügt: öffnen, mit zwei Klicks den Maßstab einmessen, aus der Symbolbibliothek „SCHÄCKE Kompaktpositionen“ Symbole übernehmen und den fertigen Plan exportieren. comcad ermöglicht:

- logisches und einfaches Arbeiten,
- den Import von pdf-Plänen und allen gängigen CAD-Formaten,
- die Übergabe aus CAD an comSCHÄCKE,
- die Datenausgabe A2063 für einfachste und automatische Kalkulation,
- keine Anschaffungsgebühr, Einplatzversion bereits ab 490,- Euro pro Jahr Wartung und Updates inkludiert.

Comtech ist auf den vom 13. bis 15. März in Salzburg stattfindenden Power-Days 2019 in Halle 10 (Stand 0401) vertreten.

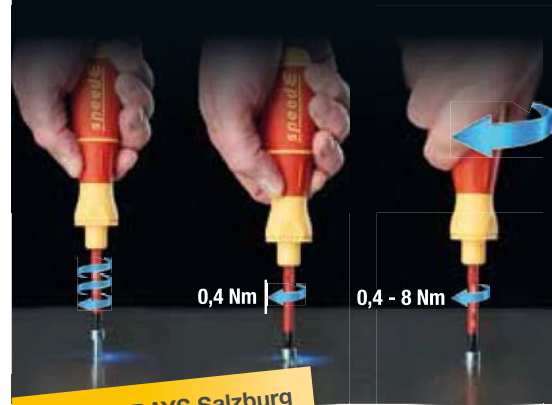
Weitere Informationen: www.comtech.at

speed^E

Der erste E-Schraubendreher von Wiha.



WELTWEIT EINZIGARTIG



POWER-DAYS Salzburg
13. – 15. März 2019
Stand: 10 0716



wiha 
Tools that work for you

www.wiha.com/speedE