

Gertraud HAIGERMOSER



Schweren Herzens mussten wir Frau Doreen Kirsten wieder in ihre Heimat nach Svendal ziehen lassen. An Ihrer Stelle verstärkt nun Frau Gertraud Haigermoser (sekretariat@comtech.at) die Administration und kümmert sich in der Annahme um die Wünsche unserer Geschäftspartner.

Brigitte QUEHENBERGER-SPREITZ



Ebenfalls seit September verstärkt Frau Brigitte Quehenberger-Spreitz (brigitte.quehenberger@comtech.at) unser Support- und Schulungsteam. Sie freut sich über die Anliegen unserer Kunden und ist österreichweit vormittags über unsere zentrale Nummer 06463/ 8700.0 erreichbar.

Bernhard PONEMAYR



20 Jahre bei Comtech!

Wer 1983 im zarten Alter von 13 Jahren bereits interaktive Computergeschichten schreibt, kann sich auch später der Faszination der IT-Welt nicht verschließen. Gut für comtech, dass Bernhard diese Faszination mit dem 1. Oktober 2010 seit nunmehr 20 Jahren in unserem Unternehmen „auslebt“ und damit maßgeblich die Softwareprodukte unseres Hauses seit 1990 mitprägt. Privat ist Bernhard leidenschaftlicher Musiker, verheiratet und Vater von 2 Töchtern.

Indexanpassungen 2011

Folgende Preiserhöhungen gelten ab 1.1.2011, hier unsere Dienstleistungskonditionen für 2011:

Fahrtpauschalen:

Anfahrt bis 50 km:	€ 71,70
Anfahrt bis 100 km:	€ 218,80
Anfahrt bis 150 km:	€ 325,10
Anfahrt bis 200 km:	€ 502,30
Anfahrt über 200 km:	€ 753,90

Dienstleistungsstunden:

Dienstleistung/Std. I	€ 89,20
Dienstleistung/Std. II	€ 109,90
Senior-Consulting/Std.	€ 135,40

(alle Angaben zzgl. MwSt.)

Dienste Jahreswechsel 2010/11

vom 27.12.10 - 07.01.11 sind wir für Sie werktags von 9-12 Uhr mit einem Journdienst erreichbar.

Am Heiligen Abend und zu Silvester ist unser Unternehmen geschlossen

Der neue „Memor“

Endlich ist es soweit: Ab Dezember ist das Nachfolgegerät für den Formula 734 verfügbar: der „Memor“, der auf Basis von Windows Mobile nun auch direkt über WLAN die Daten an den Server senden kann.

Mit der neuen 1-Klick Übernahmefunktion werden die Daten automatisch als neuer Beleg (zB Lieferschein) in den Geschäftsfall übernommen. Die Anzahl der gleichzeitig eingescannten Geschäftsfälle ist dabei nur vom Speicher des Barcodegerätes begrenzt, also beinahe unendlich. Das System ist beliebig einsetzbar für Material- oder Servicescheine u.a.m.

Eine weitere Besonderheit: mit der integrierten SD-Card gehört bei längerem Batterieausfall ein etwaiger Datenverlust der Vergangenheit an.



community

M A G A Z I N

Die neue comeconomy, comfinance & comorganize 2010 /// EXPERT-Herbsttagung mit COMTECH /// Der neue Memor
Nie mehr händisch Artikel buchen /// COMTECH Online /// Indesanpassung 2010 /// Tipps vom Support /// uvm.

Editorial



„Nie mehr händisch Preise warten“, nie mehr händisch Artikel für eine Ausschreibung oder für eine Bestellung suchen oder erfassen. Das war das B2B-Hauptmotto des heurigen Jahres und die Hauptmotivation vieler unserer Kunden in weitere Einsparungspotentiale zu investieren.

Wir haben auch für 2011 viel vor: die neue ÖNorm A2063 und die LB-HT08 sind bereits jetzt ab Dezember verfügbar. In mehrere neue Partnerschaften wie expert und 1a-Installateure werden wir unser bewährtes Knowhow einbringen. Und: um Sie in Zukunft noch besser und übersichtlicher informieren zu können, haben wir der 14. Ausgabe der community ein neues Kleid verpasst, ich hoffe es gefällt Ihnen. Ich möchte mich im Namen meines Teams sehr herzlich für das viele Vertrauen und für Ihre Treue bedanken und wünsche Ihnen und Ihren Familien und Freunden schöne Weihnachten und ein erfolgreiches 2011

Ihr Franz Rettenbacher

Event

Salzburg, 18.09.2010: Vor etwa 200 begeisterten Zuhörern stellte Franz Rettenbacher im Rahmen der expert-Herbsttagung das neue und moderne COMTECH-Konzept vor: „Nie mehr händisch Preise warten“

Dieses umfasst die bereits in mehr als 100 Unternehmen eingesetzte und in dieser Form nur bei Comtech erhältlichen Funktionen „Nie mehr wieder händisch Preise warten“ sowie die 1-Klickkalkulation von Angeboten.

» **Mindestens € 4.700,- Preisersparnis schon im 1. Jahr** «

Franz Rettenbacher konnte vorrechnen, dass bereits bei zwei zu pflegenden Lieferantenartikelstämmen und einer mittleren Ausschreibung pro Monat die Kostenersparnis allein im ersten Jahr bereits mindestens € 4700 beträgt.

» **Schon 30 expert-Unternehmen arbeiten mit COMTECH** «

Besondere Beachtung fand auch die Aussage von Herrn Rettenbacher über die enorme und kurzfristige Nachbetreuungsbereitschaft des COMTECH-Teams. Auch aus diesem Grund haben sich bereits knapp 30 EXPERT-Unternehmen für die Lösung von Comtech entschieden. Das bisher bereits erfolgreiche System wurde anlässlich der offiziellen Partnerschaft um die Schnittstellen für Schacke, Prodanet und Miele erweitert. Weiter ist bereits für Herbst die Freigabe einer modernen online Schnittstelle zwischen COMTECH und dem neuen EXPERT-extranet vorgesehen.



com[economy] 2011

Mit dem neuen Jahr gibt es auch für **com[economy]**® die neue Programmversion „2011“.

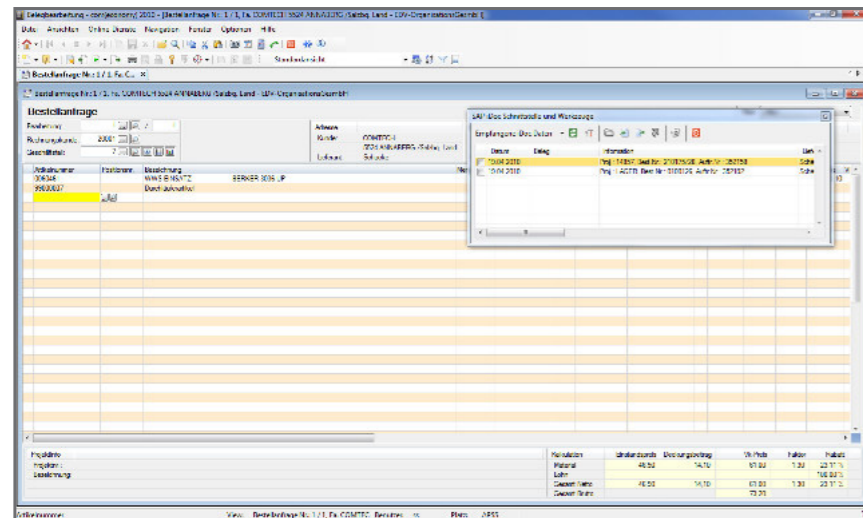
Sie enthält eine Reihe von Erweiterungen bzw. Neuerungen: Baustellenverwaltung und Projektabwicklung mit „Drag and Drop“.

- + Völlig freie Beleg- und Tabellenkombination wie z.B. Lieferungen, Aufmaß u.a.m.
- + Aus- und Einblenden von beliebigen Spalten (Belegen)
- + Beliebige Spalten (Belege) in Zielbeleg wie Rechnung u.a.m. ziehen (drag and drop)
- + Die wichtigsten Funktionen auf der rechten Maustaste
- + Kalkulation beliebiger Spalten (Belege) per Mausklick
- + Frei definierbar Spalten für online Summen u.a.m.

Positionnr.	Bezeichnung	Menge	Ein	VKN	Menge	Menge	Menge	Menge	Menge	Menge	Menge
06	Niederspannungsverteilungen										
0601	Verteiler UP für Innenräume od im Freien Ständi										
060101	UP-Verteilerkasten (UPVK) aus Stahlblech, bei f										
060101A	UPVK B300 H300 T180	1,00	ST	239,00	1,00	1,00					1,00
060101B	UPVK B300 H500 T180	1,00	ST	267,18							
060101B	UPVK B300 H500 T180	1,00	ST	260,43		1,00					1,00

Nie mehr händisch Artikel buchen

com[economy]®



Ab sofort bei COMTECH verfügbar: Aktionspreis: € 990,- bei vorhandener **com[economy]® 7.x** und Bestellwesen

Keine Zeit für die Abrechnung von Projekten? SCHÄCKE, REGRO und COMTECH liefern die bestellten Positionen ohne Ihr Zutun in die gewünschte EDV-Baustelle, egal wie Sie bestellen: telefonisch von der Baustelle, mit Hilfe der mobilen Barkodeerfassung, aus dem Online-Warenkorb, per Fax, per Mail oder online.

Das System wartet im Zuge der Bestellung automatisch Material und Kupferpreise. Durchläufer werden von Schacke automatisch in den richtigen Artikel umgewandelt. Die generellen Vorteile der SCHÄCKE und REGRO Online-Anbindung für Bestellungen noch einmal im Überblick →

features

- + Auch telefonische Bestellungen werden übermittelt und automatisch im System erfasst!
- + Automatische Projektzuordnung bei SCHÄCKE und REGRO
- + Automatisches Generieren von z.B. Baustellenliefererschein oder Waren eingangsbelegen
- + Sofortige, automatische und mehrfache Rückmeldung (Order response)
- + Vollautomatische Rückmeldung von Liefermenge und Liefertermin
- + Einsatz mobiler Materialerfassung mit Infrarotscanner und Barcodes
- + Superschnelle Inventur, auch OHNE Lagerbestandsführung möglich
- + Viele zusätzliche Funktionen mit der neuen **com[economy]® 2010**
- + Aktionspreise und Verpackungseinheit auf einen Blick
- + Farbliche Darstellung unterschiedlicher Artikel-Stati
- + Lagerstatus des Artikels bei SCHÄCKE
- + Individuelle Einstellung der Suchlisten

Tipps vom Support

B2063 ein-ausspielen und online Hilfe Einspielen

Für das Einspielen einer ÖNorm B2063 Datei gibt es zwei verschiedene Varianten:

VARIANTE 1:

Anlegen eines neuen, leeren Angebotes mit sämtlichen Kopfdaten und anschließend individuelles Einspielen der Ausschreibung in dieses Angebot.

VARIANTE 2:

1-Klick-Verfahren: Wenn diese Möglichkeit auf Ihrem PC eingerichtet ist können Sie jede Datei mit der Erweiterung DTA oder DTN durch einfachen Doppelklick sofort in ein neues Angebot einspielen lassen, wobei in diesem Fall Standardeinstellungen genommen werden und als vorläufiger Kunde die „Interne Kundennummer“ (= Ihre eigene Firma) genommen wird. Details dazu siehe unter: „1-Klick-Verfahren“.

Starten der B2063 - LV - Übernahme: Legen Sie zuerst in der Belegerfassung ein neues Angebot mit den gewünschten Kopfdaten an (Kundennummer, Stundensätze für Brutto- und Nettomittelohn, ev. Systemeinstellungen kontrollieren für Übernahme Lohnanteil, usw.). Dann gehen Sie auf: --> **Datei** --> **Importieren** --> **Önorm B2062/2063**.

Ausgabe:

Wenn Sie das Angebot ausgeben wollen gehen Sie auf den Menüpunkt: **Datei** > **Exportieren** > **Ö-Norm B2062/2063**

Es erscheint sinngemäß folgende Maske: *Geben Sie den Namen der Datei an, die Sie erstellen wollen. Dies kann entweder der Originalname der erhaltenen Ausschreibung (eventuell mit einem kleinen Zusatz zur Unterscheidung) sein oder Sie wählen einen anderen Namen.* Vergessen Sie nicht, daß Sie die Endung .dta oder .dtn an den Dateinamen anhängen damit Ihr Geschäftspartner diese Datei wieder problemlos als Ö-Norm-Datei importieren kann. Noch mehr Informationen finden Sie unter unserer online Hilfe (**Menüpunkt Hilfe** -> **online Hilfe**), Stichwort „b2063“.

Nie mehr händisch LV's auspreisen

Die Eintragungen im Angebots-LV werden im Abrechnungs-LV wie folgt überschrieben:

08.01 01 A Metallzuschlag Cu
Mengenpaße: geändert auf 224 kg
Lohn bleibt: 0,00

Material geändert auf: 3,76
ergibt Einheitspreis: 3,76
Positionspreis: 224 x 3,76 = _ 842,24

Positionnr.	Bezeichnung	Menge	Ein	VKN	Lo:	So:	Ges.	
080101A	Metallzuschlag Cu Angenommener Metallzuschlag in €/kg: 5,04	1.354,00 kg			0,00	5,04	6.824,16	
080101B	Metallzuschlag Alu Angenommener Metallzuschlag in €/kg: 1,53	847,00 kg			0,00	1,53	1.285,91	

Ab sofort verfügbar: das S-LB-E 08, also die Regro Stücklisten in der Ausschreibungsversion 08. Und richtig gelesen: die ÖNorm A2063 ist die Nachfolgerin der seit 1996 gültigen ÖNorm B2063. Die ersten Ausschreibungen nach A2063 sind bereits aufgetaucht und werden im ersten Quartal 2011 verstärkt eingesetzt werden:

Beispiel für Ausschreibungsversion 08

Wichtig: beide Normen, also sowohl die alte B2063 als auch die neue A2063 müssen Sie parallel verarbeiten können. Und ebenso muss Ihr EDV-System auch alle Leistungsverzeichnisse (in den Versionen 06, 07 und die neue 08) parallel verarbeiten können. Wussten Sie außerdem schon:

- + Edelmetallzuschläge können in der Version 8 auch separat in einer eigenen Position berechnet werden?
- + 080101A ist nun die neue Position für den Kupferzuschlag (das war früher der YE-Draht!)
- + Die gesamte Leistungsgruppe 7 (Kabel) gibt es nicht mehr, sie wird in Zukunft in die Leistungsgruppe 8 integriert.
- + ... sowie mehr als 100 weitere Änderungen, die vom Ministerium auf 53 A4-Seiten beschrieben wurden.
- + Dazu die gute Nachricht: COMTECH **comeconomy® 2011** mit dem RegroS. LB-E erkennt das meiste automatisch und preist große Teile des LV's ohne Ihr händisches Zutun aus.

Mehr technische Informationen zur 102 Seiten starken ÖNorm A2063 finden Sie unter anderem unter:

<http://www.bmwfj.gv.at/Tourismus/HistorischeBauten/Seiten/Haustechnik.aspx>

Comtech virtuell

Ein Name und eine Nummer für ganz Österreich. Spätestens als unser Peter LORENZ das erste Mal unter der Nummer 06463/ 8700-0 abhob, obwohl er physisch in seinem Büro in Korneuburg/ Wien saß, wurde nach außen sichtbar, was wir mittlerweile seit mehr als zwei Jahren technisch umsetzen: Unser Unternehmen zentralisieren und dezentralisieren zugleich.

Alle Vorgänge unseres Unternehmens, sei es Telefonate, Erstellung von Angeboten, Annahme von Servicefällen u.v.a.m. werden zentral in Annaberg verwaltet. Über eine technisch ausgeklügelte Lösung, die von unserer Technik und Entwicklung konzipiert und betreut wurde und wird, greifen alle Außenbüros (in Summe sind es fünf, davon 2 aus Wien resp. Korneuburg mit Herrn Norbert Weidner und Herrn Peter Lorenz sowie eines aus Graz mit Herrn Stefan Seethaler) zu 100% über die Zentrale in Annaberg auf alle relevanten Vorgänge wie Telefonate, Support, Verkauf etc. zu.