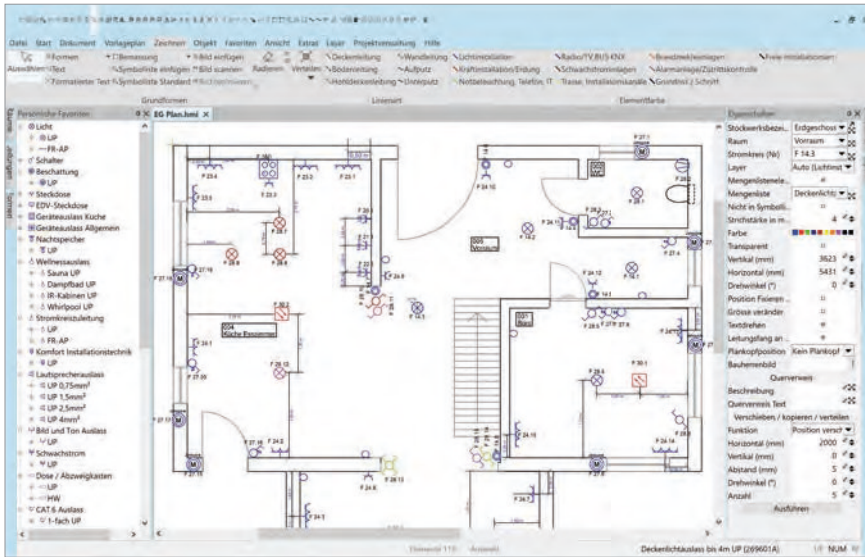


ANLAGENZEICHNUNG - EINFACH WIE NIE ZUVOR:

comcad revolutioniert die elektronische Anlagenzeichnung



INFO-BOX:
comcad

comcad unterstützt logische und einfach durchzuführende Arbeitsschritte. Sie importieren Ihren Anlagenplan als PDF, im gängigen CAD-Format oder auch als Bilddatei. Mit nur zwei Klicks wird der Maßstab eingemessen und danach kann der Plan sofort mittels Symbolen aus der umfangreichen »SCHÄCKE Kompaktpositionen«-Bibliothek erstellt und exportiert werden. Anwenderfreundlichkeit und Leistungsumfang des Systems sind weltweit einzigartig. Ebenso die Tatsache, dass comcad als bisher einziges vergleichbares System eine Datenausgabe nach ÖNORM A2063 unterstützt!

◀ Mit comcad präsentiert comtech ein neues System, dessen Leistungsumfang weltweit einzigartig und zeitsparend ist.

Anlagenzeichnung einfacher, sicherer und schneller als mit comcad durchzuführen, geht wirklich nicht. Es gibt keine Software in unserer Branche, die auch nur annähernd so zeitsparend, flexibel und praxisnahe zu bedienen ist und bereits eine Datenausgabe nach ÖNORM A2063 bietet. Das alles ohne Anschaffungsgebühr! Die Einzelplatzversion ist bereits ab 490 Euro pro Jahr (inkl. Wartung und Updates) verfügbar.

Elektroniker wissen aus eigener Erfahrung, dass die Erstellung einer Anlagenzeichnung oftmals ziemlich zeitaufwändig sein kann. Ein Aufwand, der nicht mehr sein muss! Denn genau hier setzt comcad an. Die Software kann nicht nur alle gängigen CAD-Formate, sondern auch PDF und Bilder – und damit auch Scans von Handzeichnungen und Skizzen – importieren. Nachdem der Maßstab mit nur 2 Klicks vermessend wurde, beginnt auch schon die Erstellung der digitalen Anlagenzeichnung. Dazu steht eine umfangreiche Symbolbibliothek zur Verfügung. Die durchzuführenden

Arbeitsschritte sind logisch aufgebaut und ermöglichen ein einfaches und zeitsparendes Arbeiten.

Der Leistungsumfang des Systems ist in der Elektrobranche völlig neu und in dieser Konfiguration sogar weltweit einzigartig. comcad beherrscht zum Beispiel als derzeit einziges CAD-Programm in der Branche eine Datenausgabe nach ÖNORM A2063. Dadurch entsteht eine enorme Arbeitserleichterung für die Nutzer. Ein Datenabgleich mit der comtech Cloud sorgt nicht nur dafür, dass die Daten jederzeit und überall verfügbar sind, erstmals steht dem Elektrotechniker ein

durchgehendes System für Zeichnen, Messen und Dokumentieren zur Verfügung. Dieses »magische Dreieck« bietet eine unglaubliche Funktionsvielfalt. Systemerweiterungen ermöglichen die vollautomatische Berechnung von Stücklisten, womit die Angebotserstellung vereinfacht und vor allem deutlich verkürzt wird. Natürlich ist comcad mit dem digitalen Anlagenbuch comSCHÄCKE kompatibel. Dadurch können alle Anlagen- und Projektdaten direkt vor Ort mit einem Windows-Tablet erfasst bzw. zu Messgeräten der Hersteller Chauvin Arnoux oder Metrel übergeben werden.

ELEKTRONISCHE AUSSCHREIBUNGSTEXTE NACH ÖNORM A2063

Die ÖNORM A2063 regelt den Aufbau von Datenbeständen, die automationsunterstützt in den Phasen Ausschreibung, Vergabe und Abrechnung (AVA) zwischen allen Beteiligten (z.B. LB-Herausgeber, Planer, Auftraggeber, Bieter und Auftragnehmer) ausgetauscht werden. Die Vorteile durch die Anwendung der Norm liegen auf der Hand:

- ÖNORM-konforme Texte können per Mausklick als only-Datenträger exportiert und in eine ÖNORM A2063-kompatible Software importiert werden.
- ÖNORM-konforme Texte sind datentechnisch kompatibel mit den Daten der standardisierten Leistungsbeschreibung des BMDW.
- ÖNORM-konforme Texte entsprechen den Strukturen bzw. der Gliederung der standardisierten Leistungsbeschreibung.

- Es erfolgt eine automatische Prüfung der Daten durch Schema-Dateien.

Durch die Normung ergibt sich nicht nur die Möglichkeit einer zeitsparenden Bearbeitung (oftmals automatisiert) unterschiedlichster Geschäftsvorgänge. In Folge können Übertragungsfehler durch manuelle Bearbeitung, ebenso wie zeitaufwändige Arbeitsschritte bei Neuberechnungen oder Projektierungen ähnlicher Gewerke, vermieden werden.

Bei der Entwicklung von comcad wurde ganz gezielt auf die Vorgaben der ÖNORM A2063 geachtet. Diese CAD-Software ist damit die erste Software für Anlagenzeichnungen in unserer Branche, welche alle Anforderungen der aktuellen Norm erfüllt.

comtech it-solutions GmbH

Tel: +43 6463 8700.0
E-Mail: comcad@comtech.at
www.comtech.info

Der direkte Link mit Ihrem Smartphone zur vollständigen Norm – QR-Code einscannen!



DIE ONLINE-AFFINEN i-MAGAZIN-WEB-USER GELANGEN HIER DIREKT ZUR NORM:

www.i-magazin.com/norm