

# community MAGAZIN

Das System COMTECH +++ Registrierkassenpflicht +++ **comSCHÄCKE** in Berufsschulen +++ Optimale Software für Haustechnikbetriebe **comSCHÄCKE** und das neue Microsoft Surface 4 Pro +++ Schulungen Frühjahr 2016 +++ Serviceauftrag mit Durchschlag, Scanner Memor COMTECH und Elektrotechnik Schilchegger +++ Personelles +++ Indexanpassungen 2016 +++ Erreichbarkeit Jahreswechsel

## Editorial

## Das System COMTECH



Liebe Geschäftspartner und -freunde!

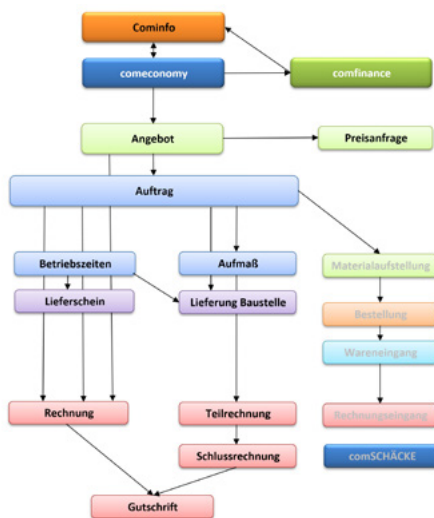
Die gute Nachricht zur Registrierkassenpflicht: COMTECH erfüllt rechtzeitig die Anforderungen, die per 1. Jänner 2016 und weiter dann per 1. Jänner 2017 auf Sie zukommen! Noch drei bzw. sechs Monate Nachfrist gibt es 2016, aber ab 1. Juli 2016 muss Ihre Kasse konform sein. Wir beraten Sie gerne dazu.

Die Erfolgsgeschichte mit comSchäcke geht weiter. 190 installierte Lizenzen in den Betrieben und 160 in den ersten Berufsschulen sprechen eine klare Sprache. Lesen Sie dazu mehr in dieser **community**.

Ich bedanke mich an dieser Stelle besonders für das Vertrauen, das Sie 2015 in uns gesetzt haben und wünsche Ihnen und Ihren Familien schöne Weihnachten und alles Gute für 2016!

*Franz Rettenbacher*

Ihr Franz Rettenbacher



Auch wenn die Themen elektronisches Anlagenbuch und die neue Registrierkassenverordnung momentan viele unserer Kunden beschäftigen, COMTECH bietet mit seinem Prinzip „einfach arbeiten“ komfortable Lösungen für (fast) alle Bereiche an.

Die wichtigsten Bereiche finden Sie auf Seite 2 »

Grafik: Muster Prozessanalyse

## Registrierkassenpflicht



Registrierkassenpflicht ab 1. Jänner 2016

Im Zuge des Steuerreformgesetzes wurde die Registrierkassenpflicht für Unternehmen beschlossen, die mehr als 15.000 Euro pro Jahr umsetzen und davon mehr als 7.500 Euro Barumsätze tätigen (BGBl. 2015/118, § 131b/Seite 31).

Lesen Sie mehr auf Seite 2 »

## comSCHÄCKE in Berufsschulen



Schüler der LBS Voitsberg

Eibiswald, Voitsberg, 12. November 2015: Es ist ein historischer Tag für comSchäcke. In den ersten Berufsschulen Österreichs wird das digitale Anlagenbuch und Projektssystem comSchäcke als Unterrichtsmittel eingesetzt.

Lesen Sie mehr auf Seite 3 »

## Das System COMTECH

Fortsetzung von Seite 1: »

- + **COMINFO:** Kunden, Belege, Dokumente und Aktivitäten im Outlook
- + **COMECONOMY:** die komplette kaufmännische Lösung für Projekte, Kalkulation und Handel
- + **COMFINANCE:** Buchhaltung und Kostenrechnung
- + **COMTIME:** die Zeiterfassung am Smartphone und PC inkl. automatischer Zuweisung auf Projekte
- + **Scannerlösung** für Verkauf und Lager
- + **comSCHÄCKE:** DAS elektronische Anlagenbuch mit bereits fast 200 Anwendern seit Ende März
- + **Hardware:** vom Surface über die komplette (virtuelle) Serverlösung über die office365 Cloud zum COMTECH Rechenzentrum

Um diese Produkte auch richtig einzusetzen, bedarf es einer intensiven Beratung und Prozessanalyse, die wir für unsere Kunden und Interessenten mit unserer 31-jährigen Erfahrung gerne durchführen.

## comSCHÄCKE und das neue Microsoft Surface 4 Pro

Microsoft Surface Pro 4 – das neue leistungsfähige Windows Tablet für Ihr Business und für comSchäcke – ist seit 12. November erhältlich. Auf den ersten Blick ist das neue Microsoft Surface Pro 4 mit seinem Vorgängermodell Surface Pro 3 ident. In Wirklichkeit aber hat das neue Tablet viel mehr zu bieten, angefangen beim Display bis hin zu den Komponenten.

### Die wichtigsten Verbesserungen auf einen Blick:

- + 12,3-Zoll-Bildschirm
- + Spitzenauflösung von 2.736 x 1.824 Pixel
- + Intel-Core-Prozessoren der 6. Generation
- + unterstützt Hello-Logins (Gesichtserkennung) durch **Windows 10**, das seit 29. Juli 2015 auch für ältere Rechner verfügbar ist. Die Kamera hat vorne 5 MP und hinten 8 MP (mit Autofokus)
- + maximal 1 TB Speicher und 16 GB RAM
- + verbesserte Stift- und Digitizer-Technologie
- + geringeres Gewicht: 766 Gramm
- + geringere Bauhöhe: 8,45 mm (vs. 9,14 mm)

Normalpreis: € 1.090,00

**Weihnachtsaktion 2015: € 999,00**

alle Preise exkl. Mwst.

## Registrierkassenpflicht

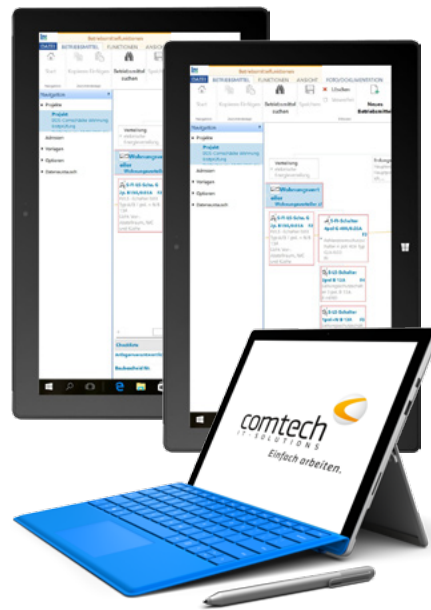
Fortsetzung von Seite 1: »

Das bedeutet, dass jedes betroffene Unternehmen ab 1. Jänner 2016 für jede Betriebsstätte eine elektronische Registrierkassa (Basis: Kassenrichtlinie 2012) verwenden muss! Alle Daten müssen in einem elektronischen Journal gespeichert werden.

Zusätzlich muss jede Registrierkassa ab 1. Jänner 2017 mit einem Manipulationsschutz versehen sein. Bei jeder Barzahlung muss verpflichtend ein elektronisch signierter Beleg ausgestellt werden. Sobald der Entwurf des Gesetzestextes in der Endfassung vorliegt, adaptieren wir entsprechend unser System. Alle unsere Kunden werden dazu zeitgerecht und umfassend informiert.

**Weitere Informationen** erhalten Sie unter:

- + [WWW.COMTECH.at](http://WWW.COMTECH.at),
- + + 43 / 6463 / 8700
- + oder [info@COMTECH.at](mailto:info@COMTECH.at)



comSchäcke Screenshots und Surface 4 Pro

Weitere Aktionspreise für den Dezember entnehmen Sie dem beigelegten Flyer.

**Die nächsten comSchäcke-Schulungen für 2016** in den Schäcke Niederlassungen finden jeweils von 8:00 bis 17:00 Uhr an folgenden Terminen statt:

## Optimale Software für Haustechnikbetriebe: Fa. Fritz Graf, Villach



DI Manfred Schreibmaier, GF Firma Graf

Die Wurzeln der Fritz Graf & Co GmbH in Villach gehen bis ins Jahr 1920 zurück. Das Unternehmen ist auf die Installation von Heizungssystemen, Sanitäranlagen, Solarlösungen und Lüftungen spezialisiert. Mit großem Erfolg beschäftigt die Firma derzeit doch 36 Mitarbeiter. Das Erfolgsrezept ist für Graf-Geschäftsführer DI Manfred Schreibmaier aber kein großes Geheimnis: „Wir wollen für unsere Kunden einfach optimale Lösungen entwickeln und umsetzen. Und das mit kompromissloser Qualität.“

Damit das Geschäft auch im Hintergrund wie am Schnürli läuft, setzt der Betrieb seit 2008 auf einen Klassiker aus dem Hause COMTECH: Mit der Branchenlösung **COMECONOMY** können alle Geschäftsvorgänge einfach und rasch verwaltet werden. DI Schreibmaier ist von dem System begeistert: „Die **COMECONOMY** hat alles an Bord, was uns das Leben leichter macht.“

Besonders angetan zeigt sich DI Schreibmaier von den integrierten Beschaffungsfunktionen. So verfügt das System zum Beispiel über eine Schnittstelle zur SHT Haustechnik AG – dem größten österreichischen Partner von Haustechnikunternehmen.

Jeweils in der SCHÄCKE-Niederlassung		
Mi., <b>17. Februar</b>		Salzburg
Mi., <b>09. März</b>		Wien
Mi., <b>20. Juli</b>		Graz
Mi., <b>27. Juli</b>		Villach
Di., <b>30. August</b>		Götzis
Do., <b>01. September</b>		Innsbruck
Do., <b>08. September</b>		Linz

► **Schulungen Frühjahr 2016**

**comeCONOMY Grundkurs:**

**Di., 23. Februar 2016**

Stammdaten, „fertige“ Kataloge (Datanorm) vom Großhandel, Auftragsbearbeitung, Auswertungen, Rechnungen und Geschäftsfall.

**comeCONOMY für Fortgeschrittene:**

**Mi., 24. Februar 2016**

Belege mit Lohn-/Material-Trennung und verschiedene Kalkulationsarten. Arbeiten mit ÖNorm A2063 und B2063. Kalkulationsauswertungen und -übersichten. Neue Baustelle und Abrechnung mit Teil-/Schlussrechnung.

Kosten: € 315,00 bei Buchungen bis 31. Jänner 2016, danach € 350,00 pro Seminartag inkl. Verpflegung, exkl. MwSt.

► **Serviceauftrag mit Durchschlag, Scanner Memor**



Memor X3 mit Mehrfachpapier

Ware im Lager scannen, auf Senden drucken und der Beleg kommt sofort raus. Egal, ob als Lieferschein, Serviceschein oder Wareneingang. Mit einem einzigen Druck auf dem Touchscreen des mobilen Scanners „Memor“ können so verschiedene Belege angesprochen und z.B. per WLAN übertragen werden.

Neu: Alle Belege können nun mit einem (Farb-)Laser mit einem oder zwei Durchschlägen gedruckt werden. Und: die gescannten Waren können vor dem Senden in einer Liste angesehen und geändert werden.

**COMTECH und Elektrotechnik Schilchegger: Starke Partner seit 20 Jahren**



GF Kurt Schilchegger (rechts) mit Franz Rettenbacher

Die Elektrotechnik Kurt Schilchegger GmbH & Co. KG aus dem Pongau ist eines der führenden Elektrounternehmen im Bundesland Salzburg. Seit 1995 setzt der Vorzeigebetrieb auf die innovativen IT-Lösungen von COMTECH. Letzte Neuerwerbung: das digitale Anlagenbuch comSchäcke.

Seit 20 Jahren ist die COMTECH it-solutions GmbH ein zentraler Technikpartner des Pongauer Unternehmens. So läuft das innovative CRM-System **comINFO** mit seiner bestechenden Nutzungs-

freundlichkeit auf 30 Arbeitsplätzen: Alle Informationen und verfügbaren Dokumente zum jeweiligen Geschäftspartner sind in der **comINFO** vollständig und übersichtlich dargestellt – von den Kontaktdetails über sämtliche Angebote, Lieferscheine und Rechnungen bis hin zur genauen Auftragserfassung.

**comSchäcke: „Quantensprung im Geschäft“** Elektrotechnik Kurt Schilchegger ist auch eines der ersten Unternehmen, das sich für das digitale Anlagenbuch comSchäcke entschieden hat. Für Kurt Schilchegger jun. erfolgte die Markteinführung von comSchäcke genau zum idealen Zeitpunkt: „Gerade jetzt erfolgt ein sehr starkes Umdenken in den von uns betreuten Unternehmen. Die Überprüfung der elektrotechnischen Anlagen gehört mittlerweile zum Standardsicherheitsprogramm der Unternehmer und Geschäftsführer. Sie wollen sich die zum Teil gravierenden Haftungen für etwaige Sicherheitsprobleme immer weniger antun.“

**comSCHÄCKE in Berufsschulen**

Fortsetzung von Seite 1: ►



Bild: Musterhaus der LBS Eibiswald

Auf insgesamt 160 Arbeitsplätzen werden in Zukunft in der Steiermark nun vor allem die Lehrlinge der Elektrotechnik aus den dritten und vierten Klassen mit comSchäcke nach modernsten Methoden unterrichtet. Es sind dies die Landesberufsschulen Voitsberg mit Dir. DI (FH) Johann Hiden und Eibiswald mit Dir. Ing. Wolfgang

Schwarzl. Damit bildet das Land Steiermark als erstes Bundesland seine Elektrotechniker geschlossen mit comSchäcke aus. Bereits als nächstes wollen die Berufsschulen in Salzburg und in Burgenland comSchäcke ebenfalls so rasch wie möglich für die Ausbildung einsetzen.

Nachdem seit Ende März bereits 190 Lizenzen in österreichischen Betrieben installiert wurden, kommt comSchäcke bereits nach acht Monaten auf 350 Arbeitsplätzen zum Einsatz, eine beispiellose Erfolgsgeschichte und der deutlichste Beweis für den intensiven Bedarf dieser Lösung für den österreichischen Markt.

Oder wie es Bundesinnungsmeister Ing. Josef Witke im Rahmen der Präsentation vor mehr als 500 Technikern anlässlich der powerdays am 12. März in Salzburg u.a. formulierte: „Das digitale Anlagenbuch ist ein Quantensprung im Geschäft ... Mit comSchäcke bekommen wir einen E-Befund, wie ihn das Gesetz verlangt: Er ist rechtlich einwandfrei und für jeden nachvollziehbar.“



## Daniela Kohlberger



Seit 1. Juli verstärkt Daniela Kohlberger im Salzburger Büro das Team für Softwaresupport und Schulung für die Bereiche **comeECONOMY** und **comeFINANCE**. Daniela war davor u.a. im technischen Service an der Salzburger Messe tätig.

Neben ihrem Interesse für technisches Wissen und Sport absolviert die gebürtige Pongauerin gerade das Masterstudium für Projektmanagement.

## Laura Krallinger



Mit April des heurigen Jahres begann Laura Krallinger eine Lehre als EDV-Kauffrau ebenfalls in der Zentrale in Annaberg.

Laura ist 17 Jahre jung und gebürtige Annabergerin. Neben ihrer Leidenschaft für die EDV ist sie begeisterte Schifahrerin und Schwimmerin.

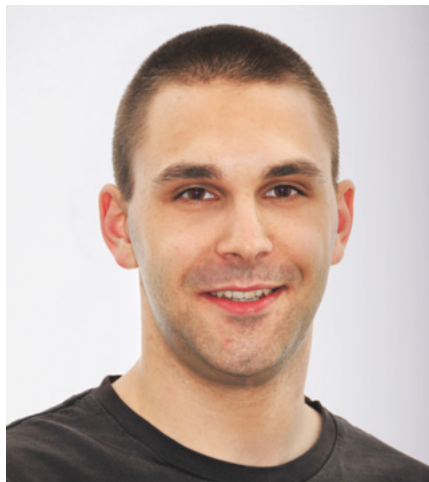
## Laura Harringer



Seit Juni des Jahres sorgt Laura Harringer im Salzburger Büro für Verstärkung in der Technik. Laura war davor in der Ausbildung als IT-Technikerin in der Logistik eines Versandhauses tätig.

Die gebürtige Salzburgerin ist 20 Jahre alt und verbringt Ihre Freizeit mit Schifahren, Segeln und Fitnessstraining.

## Johannes Schellenberg



Er führt ab sofort nun neben unserem technischen Leiter Thomas Massong auch den Titel: **MCTS** (Microsoft certified Technology Specialist). COMTECH ist somit einer der wenigen Microsoft Silberpartner in Österreich und damit besonders für Planung, Durchführung und Betreuung des gesamten Windows- und Office365-Komplexes bestens zertifiziert und auf hohem technischen Niveau Ihr Ansprechpartner.

## Reinhard Haigermoser



Reinhard Haigermoser absolviert in der Zentrale in Annaberg seit Mai dieses Jahres eine Lehre als IT-Techniker. Als gelernter Kfz-Techniker absolviert Reinhard nun diese weitere Ausbildung quasi im zweiten Bildungsweg.

Wenn ihn nicht gerade die Technik begeistert, ist der gebürtige Abtenauer engagierter Fußballer in seinem Heimatort.

## Indexanpassungen 2016

Für Dienstleistungen gelten ab 1. Jänner 2016 folgende Konditionen:

### Fahrtpauschalen (Anfahrt):

bis 50 km:	€ 81,20
bis 100 km:	€ 248,00
bis 150 km:	€ 368,40
bis 200 km:	€ 569,30
über 200 km:	€ 850,00

### Dienstleistungsstunden:

Dienstleistung/Std. I	€ 101,10
Dienstleistung/Std. II	€ 124,50
Senior-consulting/Std.	€ 153,50

(alle Angaben zzgl. Mwst.)

### Erreichbarkeit Jahreswechsel

vom 28. Dezember 2015 bis 8. Jänner 2016 sind wir für Sie werktags von 9:00 bis 12:00 Uhr mit einem Journaldienst erreichbar. Am 24. und 31. Dezember 2015 haben wir geschlossen.